



'He Tifa Ola'

TAKIALA MO NA AKOGA KAMATA A TOKELAU





‘HE TIFA OLA’

TAKIALA MO NA AKOGA KAMATA A TOKELAU



FAKAILOAGA

Fakatomuaga

E fakatalofa atu ki na Kaukauna a te Atua, Uluhina o Tokelau, kaufaigāluega ma na faiākoga kae vena foki ki na fanau o na akoga kamata ma o latou kāiga. Talofa ni!

Ko te takiala tenei, **'HE TIFA OLA'** ko te tuhi muamua ia kua mafai ke fatu ma falite mo te fakatinoga o na akoakoga i na akoga kamata a Tokelau.

E lahi na vaega tāua e fakamoemoe ke fakatino ma fakataunuku: e ve ko te manakoga ke tokalahi ni faiākoga pāhi (qualified/registered) i na akoga kamata, ma ke lelei te tulaga e fakatino ai na galuega (quality performance).

E tatau ke peleni na polokalame ke fetau ma ologatahi ma na fakatatiaga i loto o te takiala tenei, ko te fakatāua o te Gagana ma te Aganuku Tokelau, ko te fakaaogā o na kope ma na lihoi fakatenatula, ko te mautinoa e haogalemu te hikomaga akoako ma fakaauau pea te fakaaogāga (sustainability) o na koa i luga o fenua.

Ke fakamautu te hokotaga a faiākoga ma na mātua, kāiga, ietahi mataeke, nuku ma vena ki ietahi fakalapotopotoga. Kafai e tafapili ma lelei na fehokotakiga ki na vaega uma ienei, e kitea gofie ai ni fanau e foliga fiafia ma ola malolo lelei. E talitonu foki ko tamaiti uma mai te 1-5 tauhaga kaufakatahi ki loto o na akoga kamata (100% participation).

E tuha ai ma te lipoti aloakia a te kauhaga Iloilo (ERO) mai Niu Hila, e tatau ke iei ni onoonoga talafeagai ma ni iloilogaga

fakaloto-i-fale e fakaauau pea, ke fakamaumau ma lipoti ai te tulaga agai ki mua o na galuega fakatino i loto o na akoga kamata.

E fia fakaamanakia ki latou uma na mafai ke fai hao ki te fatuga ma te falitega o tenei takiala fakateakoakoga mo na akoga kamata a Tokelau. Kua taunuku na moemitiga o te Mataeke o Akoakoga a Tokelau, ma e fai ai au ma hui o te Malo o Tokelau ke momoli aloakia atu ai he fakafetai lahi ma he fakamalo ki na tiutiuga ma na hatalaga nae fakafeagai ai ma te kaufaigāluega a te Mataeke o Akoakoga.

E kavatu foki he fakafetai lahi ki te kaufaigāluega a Massey University mo a latou lagolago malohi ki te tukutonuga o te takiala fakateakoakoga tenei mo na akoga kamata a Tokelau. Malo ni te fehoahoani!

Ko aku toe kupu... "Ke fakamanuia mai te Atua ki tenei koa tāua a Tokelau, 'He Tifa Ola' ma ke fakaaogā tatau i te lotoalofa ma te fakamaoni!"

Malo te onohai! Fakafetai mo na galuega lelei!

Fakafetai lahi.

Fano Mativa

Minihita o Akoakoga



Talofa ni Tokelau!

Fakamalo ma fakafetai lahi kua ake mai te faiva o tautai fakateakoakoga aua he mafua ma te tinifu o fenua. Malo ni!

Etalitonu te lotoko te matakupu tenei ke iei he takiala totino mo na polokalame akoako a na akoga kamata a Tokelau, kua leva te moemiti ma momoko ki ei te Mataeke o Akoakoga, vena ia tagata Tokelau. Ko tenei la kua iei te lomiga muamua o te takiala kua fakaigoa ko: **'HE TIFA OLA'**

Ko te takiala tenei e taki ai na vaega kehekehe o te olaga tuputupu ake o na fanau ke katoatoa. E fakahino tonu foki na fakamaumauga ki na tamaiti mai te 0-5 tauhaga. Ko te takiala tenei e fakamoemoe ka matea ai he tulaga ka hili atu ona lelei, talafeagai ma maoake ai te fakatinoga o na polokalame akoako mo na tamaiti, fakatahi ai, ma na hikili, iloa ma te poto mahani o na faiäkoga i loto o na akoga kamata.

Kua filifili foki te igoa 'He Tifa Ola' ke fakaigoa aite takiala tenei ona e fakatuha te tamaiti ko te penina e ola i loto o te tifa. Ko te tifa e fakatuha ki na matua,

kāiga, akoga, na fakalapotopotoga, na mataeke kehekehe, te nuku ma te malo, e ki latou tauhia, akoako, poupouakia ma puipuia te tamaiti.

I loto foki o te takiala e fakatāua ai na talitonuga loloto a Tokelau e fakatino i te Tāgā Inati; ko te iloa ma lagona oi alofa, fakaaloalo, fakahoa lelei, fakamaopopo ma iloa te va fealoaki. Ke olatia ia Tokelau e kui atu i tenei koa tāua, 'He Tifa Ola', ko he poutu kamata ma makeke e fakavae ma fau ai na akoakoga a na fanau akoga i na aho nei mo he lumanaki manuia,

Tautuana ma ki tātou..."Ko na fanau ni tofi mai te Atua." Ke manuia tau tapuakiga Tokelau kae maihe lava i te fakaaogāga o taki fakateakoakoga tenei.

Fakafetai lahi.

Elaine Lameta

Fakatonu o Akoakoga a Tokelau



*'E laga kita ko
te fanau.
Ko na fanau
ko te lumanaki
ia o fenua!*



FAKAHOLOGA

FAKAILOGA • Fakatomuaga	i
Kupu mai te Fakatonu o Akoakoga a Tokelau	ii
FAKAHOLOGA	iii
1. KAUTU	1
2. TALA FAKAHOLOPITO O NA AKOAKOGA A TOKELAU	2
2.1 FAKAMATALAGA PUKUPUKU AGAI KI TOKELAU	3
3. FAKAMAINAGA MANINO O TE IGOA O TE TAKIALA “HE TIFA OLA”	5
4. VAEGA TĀUA O TE POLOKALAME AKOAKO – ‘HE TIFA OLA’	8
5. POLOKALAME AKOAKO MO TAMAITI UMA	10
6. OLAGA O TE TAMAITI TOKELAU	12
7. TALITONUGA TĀUA O TE TĀGĀ INATI	14
8. ‘HE TIFA OLA’ – TALITONUGA FAKAVAE E 5	16
8.1 GAGANA MA TE AGANUKU TOKELAU	16
8.2 FAKAMĀLOHIAGA	16
8.3 FAKAKATOAGA O TE OLA TUPUTUPU AKE	17
8.4 KĀIGA MA TE NUKU	17
8.5 FEHOKOTAKIGA	17
9. KO NA NANU, NA HINI MA NA TINI FAKATEAKOAKOGA	18
10. KO NA NANU E 6 O TE TIFA OLA	20
10.1 NANU 1– OLA FAKATEAGAGA	20
10.2 NANU 2 – OLA MALOLO	20
10.3 NANU 3 – OLA MAFUTA	21
10.4 NANU 4 – OLA FAKAHOA	21
10.5 NANU 5 – OLA FEHOKOTAKI	22
10.6 NANU 6 – OLA HATALA	22
11. KOPE MA NA FAKATINOGA TALAFEAGAI E TAU KIKILA MA POUPOUAKI AI IA TAMAITI	24
11.1 0 MAHINA KI TE 2 TAUHAGA	24
11.2 3 TAUHAGA KI TE 5 TAUHAGA	24
12. LAKAHAGA E FAKAMOEMOE KE AUHIA E TAMAITI MAI TE 1–5 TAUHAGA	27



13. TAFAOGA	30
14. TAMILOHAGA O TE PELENI MO NA POLOKALAME A NA AKOGA KAMATA	32
14.1 AIHEA E ONOONO AI NA FAKATINOFA FAKATEAKOAKOAGA I LOTO O NA AKOGA KAMATA?	33
14.2 NI FEHILI KE FAI MA TOE TAGAKI KI EI (REFLECTIVE QUESTIONS) I TE FAKATINOFA O NA POLOKALAME O TE AHO, VAIAHO, KO NA MAHINA TAKITAHU	34
15. HIKITAGA O TAMAITI MAI TE AKOGA KAMATA KI TE TAUHAGA 1	37
16. POLOKALAME HIKITAGA MA TE HOKOTAGA KI TE AKOGA	39
16.1. NA HIKILI E TATAU ONA ILOA E TAMAITI.	40
16.2. KAFAI E FAKAMAUMAU HE LIPOTI ALOAKIA KI NA PULE AKOGA, KOMITI O AKOAKOGA MA TE MATAEKE O AKOAKOGA, E FAKAILOA AI NA ONOONOFA MA NA ILOILOFA I LOTO O NA AKOGA KAMATA, E FAUTUAGIA KE FAKAAOGĀ NA FEHILI E TAKUA I LALO	40
16.3. POLOKALAME MO NA VAHEGA FAKATAKITAKI (RECEPTION CLASS)	41
17. TAKI FAKAVAE: ILOILO FAKALOTO-I-FALE (SELF-REVIEW FRAMEWORK) O NA GALUEGA FAKATEAKOAKOGA MA NA FAKATINOFA TE KAUFĀIGĀLUEGA I LOTO O NA AKOGA KAMATA A TOKELAU.	42
17.1. IKA FRAMEWORK	43
17.2. MATITI ECE – FAHUA FRAMEWORK	44
17.3. MATAUALA EARLY CHILDHOOD EDUCATION – KANAVA SELF REVIEW CYCLE	45
17.3. TĪALENIU ECE ‘PULAKA’ FRAMEWORK	46
18. AUALA E MAFAI KE FEHOAHOANI MA HAPOTI AI IA TAMAITI E I EI NI O LATOU MANAKOGA FAKAPITOA	47
18.1. E VENEI NI VAEGĀ TAMAITI E MĀTAU PE MATEA E IEI NI AFĀINAGA KI O LATOU OLA MALOLO	47
19. KUPU FŌU (KUPU MA NA UIGA)	52
20. EXEMPLERS OF ASSESSMENTS	53
20.1. TALA FAKATEAKOAKOGA (LEARNING STORY)	53
20.2. FAKAMAUMAUGA PUPUKU (ANECDOTAL)	54
20.3. LEO O TE TAMAITI	54
20.4. FAKAMAUMAUGA PUPUKU (ANECDOTAL)	55
21. KO NA POLIHI FAKATŪTŪ MO NA AKOGA KAMATA A TOKELAU	57
22. NA TUHI FAKAMAUMAU	58





1. KAUTU

“He mafua ma tamaiti!”

Ko te kautu o Takiala pe ko te Polokalame Akoako tenei, ko te atiake o te olaga akoako o fanau i loto o na Akoga Kamata, ko fanau tamaiti ko heki ulu fale ki loto o na Akoga Pilima/Tulagalua, ke ola ma tupu ake ma fanau agavaka ma totoka. Ke iloa ai foki e tamaiti, pe ko ai ki latou, na koa e ki latou maua, e matea ai ko ki latou ni fanau Tokelau e fai hao ki te nuku ma te malo o Tokelau i te lumanaki.

E tāua lahi tenei takiala ona e fehoahoani ki faiākoga ma ki latou e galulue i loto o na akoga kamata, e ve ko he tapahā e taki ma onono ai a latou galuega e fakatino i te akoakoga o tamaiti. Ko na akoga kamata a Tokelau ko te fakavae ia o te olaga fakateakoakoga o tamaiti mai te 0-5 tauhaga.

E kavea foki te latou iloa ma te latou mafai ke taki ai he latou olaga ola lelei ma te haogalemu, e katoatoa ai te atiakega

o te tino, te mafaufau, ma te agaga ma e maua he iloa ma he malamalama ke atiake ai o latou hikili ke mafai ke ola fakatahi ma ietahi tino, i luga o Tokelau vena ma fafo atu.

E fakatāua lahi foki ke i loto o te takiala na topiki e ve ko na talagā gafa, Talitonuga faka-te-lotu, vena ma na tu ma na aga faka-Tokelau, ko na kogafenua tāua o te nuku, te namo, na fakalapotopotoga i luga o fenua, na tala fakaholopito, na tala kakai, ma na pehe Tokelau, vena ma ietahi vaega tāua. E fakamataali ai foki te akoga o na vaega faigofie (basics) o te Gagana (Literacy), Matematika (Numeracy), vena ma na hikili kehekehe i loto o te takiala fakateakoakoga tenei e hauniuni ai ia tamaiti mo te Tauhaga 1.

Kae ke manatua pea ia kupu a toeaina...



“Taofi mau ki tau Aganuku Tokelau!”

2. TALA FAKAHOLOPITO O NA AKOAKOGA A TOKELAU

“Uhu ki Afagā fakananunanu ai... Taliga e fakalogo mai!”

Ko te kamataga o na akoakoga i luga o Tokelau nae fatu ma fakatino muamua lava i loto o kāiga ma na nofonofoga talafeagai a te fenua. Ko na akoakoga nae fakaaogā ma fakamatala lava i na tala ma na fakamatalaga tuku gutu, fakatahi ai ma na fakatinoga faka-Tokelau nae fakatino i na faigā faiva, na mea lalaga ma na mea talatalai. Ko te vaitaimi na taunuku mai ai te Tala Lelei ki luga o Tokelau, na kaumai e ni mihionale ma te gaholo mai o na faifekau a te Atua (patele), na kamata ako ai na mataituhi o te alafapeta - Hamoa. Ko na tala ma na tuhituhiga muamua nae ako ai te faitau a tamaiti, na kamata mai i te Tuhi Paia.

O na e heai ni fakamatalaga tuhituhia i te gagana Tokelau, na fakaaogā ai te gagana Hamoa ke akoako ai tamaiti ke iloa faitau ma tuhituhi. Ko te gagana Hamoa nae lahi fakaaogā ke talanoa ai i na akoga a te faifeau i na Aoga Aho Ha. Nae malohi te talitonuga o ni tino hukehuke ko te gagana Hamoa na lahi tona aogā i te tulaga o te akoakogia o tamaiti i na aoga Aho Ha, vena ma na aoga tulaga lua talu mai te tauhaga 1938. Na mātau foki ko te gagana Tokelau na kamata mou ma gaio malie atu, ma he katoatoa te fakaaogāga e tagata Tokelau, ona nae lahi lava faitau ki te Tuhi Paia Hamoa. Ko na mihionale ma na faifeau nae ni tino Hamoa nae tautatala lava i te gagana Hamoa ki na tino Tokelau.

I na tauhaga kua kamata kikila ai ia Tokelau e te malo o Niu Hila, na kamata ai na akoga a te malo i luga o Tokelau. Na fau faleakoga tulagalua i luga o na nuku, ke atiake ma fakalautele ai te iloa ma te malamalama o tamaiti akoga vena ma faiākoga. Na aoga lahi foki na hokotaga lelei a na akoga a Tokelau ma na faufautua fakapitoa (advisors) na malaga mai Niu Hila ke fehoahoani i te tautukutonuga o na polokalame akoako i loto o na akoga e 3 a Tokelau.

Na fautua he patele ko Father McDonald i he taimi kua teka ke fakaaogā e na akoga i Tokelau na mataituhi, ‘wh’ ma te ‘ng’ mai te gagana Maori (Te Reo Maori). Ko tana mātauga, e fehoahoani na mataituhi ienei ke fakafaigofie, ai te fakaleoga ma te faitauga o na kupu o te gagana Tokelau. Nae fakaaogā i na akoga a Tokelau na mataituhi ienei, ka na toe iloilo ma toe talanoa te matakupu e te komiti o te gagana Tokelau, na tonu ai ko te gagana Tokelau, ka he toe fakaaogā ai na mataituhi ienei mai te Te Reo Maori, kae ka fakaaogā na mataituhi i te gagana Tokelau e iei nei kua aloakia foki te fakaikuga tenei. (Tokelau Fono Fakamua, 1974)

Ko na vahega pepe mai te kamataga nae i lalo o te kikilaga a te Taupulega ma na matua. Ko te taimi nei kua mautū na fehoahoaniga mai na fehokotakiga a te Mataeke o Akoga ma na akoga i luga o Tokelau, ma kua aofia i loto o na fakatupega ma na peleniga a te Mataeke o Akoakoga.



2.1 FAKAMATALAGA PUKUPUKU AGAI KI TOKELAU

“Tokelau, toku fakahinomaga ...he tofi mai te ATUA!”

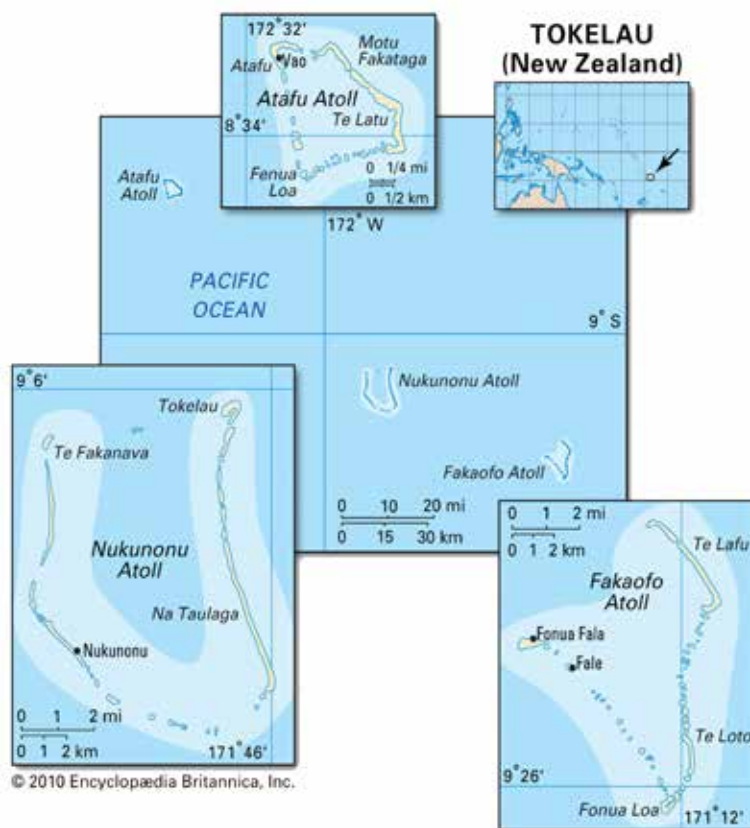
Ko Tokelau he atunuku taigole o te Pahefika i Haute, ma e tolu ona motu; ko Atafu ei te itu i Matū, ko Nukunonu ei lototonu ka ko Fakaofu ei te itu i Toga. I te tala fakaholopito o Tokelau, nae 4 lava ia motu, ko Olohega pe ko Swains Island, ka kua i lalo nei o te kikilaga a te malo lahi o Amelika (USA). Ko na motu o Tokelau e tuha e 500km te va ma Hamoa i te itu ki Matū kae e tuha e 12 hikuea kilomita te lauefa o te kelekele. I te tuhigā igoa o te tauhaga 2016, nae e toka 1,285 te aofaki o na tino i luga o Tokelau. Ko Tokelau e mamao ma ietahi fenua ma e fokotahi lava te auala e mafai ke fai malaga ai na tino ki fafo ma toe foki mai ki Tokelau, ko na lualua (Vaka Folau).

Ko Tokelau ko heki tutokatahi tana faigāmalo, kae amanaki ke ia mafaia lava fai ana tonu ma ana pulepulega fakava-o-malo i te lumanaki.

Ko Tokelau e hokotaga tafapili ma te malo o Niu Hila vena foki ma Hamoa. Kua iei na huiga lelei kua mafai ai ia Tokelau ke fakatino ni ana atiakega i luga o na motu takitahi. Ko na tonu fai a te malo o Tokelau e taupule i na fonotaga a te Fono Fakamua, ma e fakaholo foki na tofi faipule o na motu takitahi ki te tofi Ulu o Tokelau.

E iei foki te hui mai te malo o Niu Hila ko te Ulu Fakatonu (Administrator), ko ia tena e fai ma leo o Niu Hila ki loto o na pulepulega o te Fono Fakamua a Tokelau. I luga foki o na motu takitahi, e iei ai na tofiga mautū; ko te Faipule, ko ia te e fakafeagai ma na matakupu i te va o Tokelau ma ietahi atunuku; ko te Pulenuku, ko ia te kikilā te nuku, fakatahi ai ma te Taupulega.

Ko Fakaofu, ko ki latou kua auhia te 60 tauhaga, te mafai ke i loto o te Taupulega, fakatahi ai ma te hui o te Aumaga ma te hui o te Fatupaepae. Ko Nukunonu ma Atafu ko na matai filifilia mai na kāiga, te mafai ke fai ma hui ki loto o na Taupulega. Ko tagata, nuku o Tokelau e amanaki ki ona takitaki ke omaoma fakatahi na tonu fai a te Fono Fakamua kae ke taunuku ai na fakamoemoega mo te atunuku ke olatia ma maua he lumanaki manuia fakavae i te Atua.



*“E mamea te tavake
ki ona fulu!”*



3. FAKAMAINAGA MANINO O TE IGOA O TE TAKIALA “HE TIFA OLA”

Ko te igoa o te takiala tenei, “He Tifa Ola” na fakaigoa e te Faipule o Atafu ko Kelihiano Kalolo, na fai agai ki he pehe na ia fatua... ko ia foki ko te Ulu o Tokelau i te tauhaga 2019.

Ko na fakamatalaga o te uiga o te Polokalame Akoako a na akoga kamata a Tokelau ko te “He Tifa Ola” e venei;

➤ **‘He Tifa’** – Ko he koa pe he lihoi tāua e a Tokelau e maua ma ola i te takele o te namo loloto.

➤ **‘Ola’** – E ola ai ia kāiga Tokelau

Ko te fakauigaga o te takiala ‘He Tifa Ola’ e fakatuha ki te tamaiti Tokelau i tona olaga akoakoga ma e katoatoa tona tuputupu ake ma te poupouakiga i loto o tona kāiga.

E 3 ia vaega tāua e fakaaogā ai te koa tenei ko te ‘TIFA’ (Mother of pearl shell) i te olaga o he Tokelau:

1. Kafai e tūtū te tifa, e maua ai na vaega e takua ni ‘pa’, ko na pa e fakaaogā e tautai Tokelau, ke fai ai na ‘fakalata’(fishing lure), e kave ki moana ke āhi ai te taumanu.
2. Kafai e fai he fakaipoipoiga a he tautiti Tokelau, e fai te fakakahoa e tona tupuna tamana, tamana, faitamana pe ko tona tuagane i ni kahoa ‘pa.’ Ko he fakatinoga tāua tena e fakailoga ai na alofaaga mo te ulugaliki fōu mai na kāiga. Ko na ‘pa’e fakakahoa ai te tautiti fakaipoipo, ko hakāfiga ia o na kāiga, ke fakaaogā e te taumalo fakaipoipo te pa, ke tauhi ai to laua kāiga fōu. Ko te fakatinoga foki tena e fakamatea ai ko te ‘pa’ na tūtū mai te tifa mo te tautiti, ko ni koa ‘tāua’ e ‘ola’ ai na kāiga Tokelau.
3. Ko na aho nei kua lahi fakaaogā e tautiti Tokelau te kahoa pa, e teu ai ki na fakafiafiaga fakateaganuku, ma he fakailoga tāua ma te gali te fai o te kahoa pa, e fakailoa ai ko koe he tautiti Tokelau, pe he tino e iei tona pikitaga ki Tokelau.

“HE TIFA OLA” ... ko he ‘KOA E OLA’ – ‘A LIVING TREASURE’. Kua fakatuha te takiala tenei ki te Tifa, he koa fakateakoakoga tenei e tāua lahi i te olaga akoakogia o fanau Tokelau. Ko te fakamoemoega maualuga ko he koa e taki ai na polokalame e fakatino e faiākoga ma te kaufaigāluega i loto o na akoga kamata, ke fakamautu ai na talitonuga kehekehe e fakavae ai te olaga tuputupu ake o fanau i loto o na Akoga Kamata a Tokelau, mo ni tauhaga e lahi ma vena foki lava ona fakaaau ki na pepe ma na tamaiti koi fai mai o te lumanaki.

Ko te Polokalame Akoako “HE TIFA OLA” kua vaevae ki ni vaega ke fakamatala manino ai, e he gata ko na nofonofoga tāua i loto o kāiga,

nuku, lotu, malo kae maihe na tu ma na aga i fenua mahani a Tokelau. E fakatuha foki ki te ata o te tūtūga pe ko te vaevae o te tifa, e fakamatea mai ai na talitonuga tāua e fakavae ai te fakatinoga fakateaganuku tenei ko te Tāgā Inati, fakatahi ai ma te Fakavae o te Takiala (Principles). Ko na Nanu e opotia fakatahi mo te akoakoga o fanau ke lelei, talafeagai ma katoatoa na fakatinoga kae ke taunuku ki ni fakamoemoega e pito hili atu ona manuia, aua he lumanaki olatia mo fanau, kāiga, lotu, malo ma ietahi fakalapopotoga e pikitaga ki te olaga fakateakoakoga o tamaiti uma.





POKOTAU

KE MAUTINOA KO HE TAMAITI
E OLA FAKAALOALO,
I ONA TALITONUGA
TĀUA TE FAKAKELIHIANO
MA TE FAKATEAGANUKU,
KE FAKAMALOHIA AI
TONA TUTOKATAHI,
LOTOMAKEKE MA TE AGAVAKA
KAE KE AMANAKIA HO HE TAMAITI
MA E ATAGIA AI
TANA MALAGA FAKATEAKOAKOGA
KE MANUIA MO HE LUMANAKI OLATIA
O TOKELAU!



4. VAEGA TĀUA O TE POLOKALAME AKOAKO – ‘HE TIFA OLA’.

Na Fakavae o ‘He Tifa Ola’

Gagana & Aganuku Tokelau
Fakamalohiaga
Olaga Tuputupuake e katoatoa
Kāiga & Nuku
Na Fehokotakiga

Na Nanu o ‘He Tifa Ola’

Ola Fakateagaga
Ola Malolo
Ola Mafuta
Ola Fakahoa
Ola Fetufaaki
Ola Hatala

Talitonuga Tāua o te Tāgā Inati a Tokelau



Ko te takiala fakateakoakoga tenei e fakamoemoe ke i loto uma ai na vaega tāua ienei e ve ko na talitonuga tāua o te tāgā inati, talitonuga fakavae, nanu, hini ma na tini fakateakoakoga o te ‘He Tifa Ola’.

E ologatahi ai na hākafiga e amanaki ki ei te tautai Tokelau i tona ola hatala ki na nanu kehekehe o te tifa, ke tūtū mai ai ni pa kaina, ke fakalele i te moana loloto aua he mafua ma te tinifu ma gaveve. Kae ke taki ai na galuega fakatino a na faiākoga e auala i te tukuatuga o te iloa, na hikili ma te poto halalau faka-faiākoga, ke mafai ai ke holoholo lelei te peleniga o na polokalame.





*“Ko te tamaiti Tokelau ko
te penina ia e ola ake i loto
o te tifa”*

5. POLOKALAME AKOAKO MO TAMAITI UMA

Inclusive Education

Ko te takiala He Tifa Ola ko he polokalame akoako mo tamaiti uma. E aofia ai ia tama ma teine, mai ho he atunuku, ho he tulaga o te mafai, manakoga tau akoakoga, talitonuga ma na nofonofoga fakatekāiga, tulaga o te hikomaga ma na talitonuga fakateagaga.

Ko na moemitiga o 'He Tifa Ola' ke fakamalohia ia tamaiti ke iloa ma mafai oi tutokatahi i ona talitonuga fakakelihiano ma fakateaganuku. E lotomakeke ma agavaka ma ke atagia ai?

E fakamalohia foki ia tamaiti ke iloa ma mafai ke tafafao ma galulue fakatahi ma ietahi tamaiti. E he gata ko tamaiti, ka ko faiākoga foki e manakomia ke tautali atu ki na manakoga, malohiaga, na initalahi ma na mafai kehekehe o tamaiti. E manakomia foki ia faiākoga ke hapoti ma lagolago malohi ki na akoakoga, amio (uiga fakaali), tuputupu ake ma na fehokotakiga a tamaiti tautokatahi.

Ko na akoakoga e aofia ai na koga e akoako ai ia tamaiti, pe ko lotofale pe ko fafo. E tatau lava ke haofia ma mahani lelei ia tamaiti ki na hikomaga fakateakoakoga. Ke mautinoa e

fetaui ma talafeagai ki tamaiti i loto o na akoga kamata. E tatau ke kave kehe ni vaega (mea faitino) e ono fai ma fakafitauli pe afaina ai te olaga akoakoga o fanau i loto o na akoga kamata.

E lahi na itukāiga fakafitauli pe ni lukitau i loto o na fakatinoga o na akoakoga a tamaiti, kae e mafai ke fofō kafai e galulue fakatahi ia faiākoga ma matua vena ma te nuku.

Ko te talitonuga o te Tokelau ki te polokalame akoako – 'He Tifa Ola', ko he koa e tāua mo te olaga akoakogia o tamaiti uma i luga o Tokelau. Pe ko fea lava te fenua na hau ai te tamaiti, he tama pe he teine, tulaga o tona mafai fakatemafaufau pe ko te tino, tapuakiga ma te tulaga o tona kāiga.

Ko te polokalame akoako – 'He Tifa Ola' e fakavae i na Talitonuga tāua o te Tāgā Inati. Ko te **alofa, va fealoaki, fakahoa lelei, fakaaloalo ma te maopopo**; ko ni fakatinoga fakateaganuku e poupouaki ma akoako ai ia tamaiti uma i loto o na akoga kamata a Tokelau.





*“Ko na
fanau ko te
fatumanava
ia o
matua!”*



6. OLAGA O TE TAMAITI TOKELAU

Ko te tamaiti e fanau pe ola i Tokelau, e tauhi ma poupouaki fakatahi e ona matua, ma na tino o te kāiga, kaukāiga ma te puikāiga. E he gata i na tino e kāiga ki ei te tamaiti, kae vena ma na tino o te nuku katoa, e iei to latou hao ki te olaga tuputupuake o te tamaiti, ke ola pulea ma ke haogalemu ai.

I loto o he kāiga Tokelau, e ola mai te tamaiti e akoako muamua lava e ona matua, tupuna ma na tino matutua o te kāiga ke ia iloa te tāua o tona ola fakateagaga. Ko te faifeau, patele ma na ekalehia e lahi to latou hao ki te akoakoga ma te popouakiga o te vaega tāua tenei, ko te ola fakateagaga o tamaiti. Ko na akoga Aho Ha ma te olo ki na lotu ni ietahi vaega tāua e fakatino ai te ola akoako o tamaiti i ho he itu, kae maihe lava ki na talitonuga fakatelotu agai ki te Atua ma te Tuhi Paia. Ko te fakamautu o na akoakoga fakateagaga e fakamalohia ke takitaki ai ia tamaiti ma ho he tino Tokelau.

E he gata ko na akoakoga ma na takitakiga fakateagaga kae e ologatahi foki ma na nofonofoga fakateaganuku. E ola ake te tamaiti Tokelau, kua ia iloa ma malamalama i na tu ma na agai i fenua e talafeagai ma tatau ona kitea e fakatino i luga o fenua. E mātau ko he tahi tenei o fakatinoga tāua e tutupu i luga o na motu uma o Tokelau ko te tātā inati. Ko Tokelau oioti te fenua i te Pahefika ma te lalolagi katoa e fakatino

ai he vaega tāua venei; e fakahoahoa na inati ki tagata uma i te nuku. Ko na talitonuga tāua ienei o te Inati e takua i lalo, e fakavae ai te olaga o he tamaiti e ola ake i luga o Tokelau ma e akoako fakatahi ai i te gagana ma te aganuku Tokelau.

Ko te tātā inati he fakatinoga fakateaganukuea Tokelau, e fakahoahoa lelei ma tufatufa ai na koa ma na lihohi. Ko te talitonuga ma te mitamitaga o na tino Tokelau, ko te Tātā Inati ko he fakatinoga e fakamautinoa ai ko tagata uma i luga o fenua e tofutofuhia ma faitau uma i loto o tenei fakatinoga tāua; e felau tutuha na inati mai te tino matua ke pa lava ki te pepe.

Ko te fakatinoga o tenei agai i fenua e muamua olo ia taumalo (tamana/ tamatane) oi hatala i te utafenua, pe laga he faiva fakamua ki moana, kae nonofo tapuaki te uluhina ma kāiga. Ko tautiti (matua/fafine) na matua e fakatalitali i luga o fenua ma tapena he katāmuga; e takua ko he fakapuku, e tali ai te faiva o tamana ma taumalo. E kave uma te utuga ma te katiga ki te malae (koga e felau ma ta ai na inati). Kafai e uma te felau o na lihohi pe ko na ika o te faiva, e fai te vakai ki te nuku pe ko na kāiga ke omamai ia tamaiti ke ta o latou inati.

Tamaiti omamai ki na Inati!





*“Ko te tamaiti
Tokelau e taupau
fakatahi e te nuku!”*



7. TALITONUGA TĀUA O TE TĀGĀ INATI.

Alofa – E fakaali te alofa kafai e felau ma tufatufa te katiga pe ko na ika o te faiva ki na tino uma o te nuku. E fakatāua lahi na kāiga e heai he taumalo pe he tamana. E matea foki te alofa kafai e akoako fakalelei na tu ma te agai i fenua a Tokelau, ki na fanau i loto o na kāiga, akoga ma ho he tino e fia ia iloa te aganuku ma te tautatala i te gagana Tokelau. E faitau foki ma na tino ahiahi mai ki luga o fenua pe ni lākehe kafai e fakatino te tīgā inati.

Va Fealoaki – Kafai e fakahoa he ika ha e ve ko te fonu, hakula ma na tafola, e tufatufa oiote lava ki na tofi o na Ekalehia, te uluhina o fenua ma na matua matutua kafai e he lahi. Ko te va fealoaki foki e matea gofie i te fano o te tamatane pe ko te tuagane ki te utafenua, kaumai he vaka malaga, pe fano ki moana oi kaumai ai tona faiva ki te tuafafine pe ko te fatupaepae o te kāiga ke felau. E vena lava te va fealoaki o te

faiākoga e akoako ma hapoti ai ki tamaiti akoga ma ke mafai foki te tamaiti ke fakalogo lelei ma puke na akoakoga mai te faiākoga.

Fakaaloalo – Kafai e fakahoa te utuga ma te katiga e na tauvaega, e muamua lava ke fakato te inati o na Kaukauna a te Atua; Patele, Faifeau, ma na Tiakono. E matea gofie na amio fakaaloalo, kafai e fakatino te fakaaloalo ki te tautai matua o he faigā faiva pe ko na toeaina. Ko te fakaaloalo foki e fakailoa i te amio lelei ma na uiga pulea i ho he koga e maopoopo ai te nuku. Kafai foki e ako te aganuku ma te gagana Tokelau e tatau ke fakamatea ma fakamalohia te fakatāuaga o te olaga ola fakaaloalo o tamaiti ki o latou mātua, ko na tino o te kāiga vena foki ia tamaiti ki faiākoga i loto o te akoga.

“Matā
ika o!”

Fakahoa lelei – Ko te fakahoa lelei ko he fakatinoga pito hili te t̄aua i na t̄agā inati. Ke lelei ma tutuha uma na tino i na koa e felau. Ke tumau ma mauaka pea te loto alofa ki na tamāmanu (fanau tukua), te alofa ki na matua ma na kāiga e heai he tamana pe ko he taumalo i loto o te kāiga, te tino e he katoatoa te malohi vena ma na tino ahiahi mai ki fenua. I loto foki o na akoakoga e tatau ke lava tapena te faiākoga i ni auala fakateakoakoga e fetau ma talafeagai mo tamaiti akoga, aua e kehekehe o latou mafai.

Maopoopo – Ko te talitonuga t̄aua tenei e kitea ai te lototahi ma te fealofani o na tino laga he faiva o tautai ki moana, e kaufakatahi uma ki he tonu fai a te aumaga pe ko te kupu a te uluhina, kae ko mātua ma tautiti maopoopo ki na fonotaga pe ni galuega tau fatupaepae. E he gata i tena ko na tino uma o te nuku e omaoma fakatahi i te fakatinoga o he galuega, ft. ko toeaina ma lomātutua e tapuakia te faiva, ko na matua (Fatupaepae) e hatala mo he meakai e tali ai te faiva fakamua, kae fakatalitali ia tamaiti ki te taimi e fakailo ai na inati.



8. ‘HE TIFA OLA’ – TALITONUĞA FAKAVAE E 5

“Ko te tama a te manu e kai ki na ika, ka ko te tama a te tagata e fafaga i na kupu alofa!”

8.1. Gagana ma te Aganuku Tokelau

Ko te Gagana Tokelau ko he mealofa mai te Atua na tuku ki na tuā, na tupuna ma o tatou mātua ke tautatala ai ma akoako ai te fanau. E vena foki te aganuku a Tokelau, ko te fakahinomaga (tulaufenua) ia o te tamaiti Tokelau, ma ko he vaega tāua lahi i te olaga akoako o fanau ma ki latou e ola ake ma nonofo i Tokelau. Kafai e heai he gagana Tokelau, e he ola foki te aganuku a Tokelau.

E tāua ke iloa ma malamalama manino ia tamaiti i te fakatāuaga ma te fakaāogaga o te gagana, tu ma na agai i fenua a Tokelau, i loto o na akoakoga, i te kāiga ma te nuku, ma ke matea ai foki tona fakahinomaga (tulaufenua) ko ia ko he Tokelau.

Ko tamaiti e tatau ona fiafia:

- Talanoa fakatokelau, hiva fatele, gaohi, fatu meataulima fakateaganuku, mtm.
- Fakalogologo ki na tala Tuhi Paia, tala kakai, pehe Tokelau, mtm.
- Kaufakatahi ki na hauniga lotu, na ahofakamanatu a te fenua (atunuku), na tafaoga ma na maopoopoga a te nuku.

8.2. Fakamālohiaga

Ko te fakavae tenei e fehoahoani ke fakamalohia ma fakamakeke ai na akoakoga ma te ola tuputupu ake o te tamaiti ke katoatoa.

Ko te tamaiti e manakomia ke fehoahoani ki ei te akoga, kāiga, lotu, te nuku ma te atunuku. Ke fakamalohia ai te ola tuputupu ake o tona mafaufau, tino, loto, ma tona olaga fakakelihiano.

Ke kavea ai ia ma tamaiti e:

- Maua e ia ni mafaufauga ke fai tonu lelei mo tana akoakoga
- Malohi tona loto ki na lukitau e feagai ma ia
- Ola mautinoa ma iloa ola.

8.3. Ola Tuputupu Ake E Katoatoa

Ko te fakavae tenei e fakamaina mai ai te tulaga o te ola tuputupu ake o te tamaiti e katoatoa i ho he vaega o tona tino ma tona olaga fakateakoakoga.

E kavea tenei fakavae ma fakamanatu ki na tino uma i te liko o te akoakoga o na tamaiti i te kāiga, lotu, te nuku ma te atunuku. Ko na faiākoga e tatau ke fakamalohia ke fakatino ni galuega fakateakoakoga e fetai ma talafeagai ki na itu uma i te tuputupu ake katoatoa o tamaiti i loto o na akoga kamata.



E tatau lava:

- Ke lelei te meakai, vai inu ma mamā te ea e manava ki ei, ke malohi ai te tino ma te mafaufau.
- Ke haogalemu, ma fiafia, na tamaiti i taimi uma.
- Ke loto alolofa ma lelei na tino e kikilagia na tamaiti ma te hikomaga o na akoga kamata.

8.4. Kāiga Ma Te Nuku

Ko te kāiga ma te nuku, fakatahi ai ma na fakalapopotoga e ve ko te lotu ma te malo, e opotia i loto o tenei fakavae auā ni hikomaga akoako e o na tamaiti. Ko na kāiga ko te koga pe ko te hikomaga muamua ia, ma e pito hili ona tāua i te olaga tuputupu ake o te tamaiti. I loto foki o te nuku ko he tahi o hikomaga tāua e iloa ai ietahi kāiga ma na tino e tafapili ki te tamaiti.

Ko na akoga ni koga e fakalahi ma fakamautū ai te olaga fakateakoakoga tena, e tumau ai te iloa ma na mafai o tamaiti i loto o na akoga kamata, ke pa lava ki te matua, ma e fakaaauu ma fakaaogā tona iloa ma na mafai fakatokelau i loto o te hikomaga akoakoga i na mea valevale e tutupu i loto o te nuku ma fafo atu.

Ke akoako na vaega ienei ki na tamaiti:

- Talitonuga; Lotu Katoliko, EFKT...
- Gafa; Ko au, na tino o toku kāiga...
- Na tino e taukikilā te nuku; Taupulega, Faipule, Pulenuku...
- Taku Akoga; Matāuāla, Matiti, Tialeniu...
- Na tino e fehoahoani; Fomai, kamuta, inihinia, fakataukoloa...

8.5. Fehokotakiga

Ko na fehokotakiga mafanafana e fetūfaaki ai ia tamaiti ma ietahi tino, koga ma ietahi mea e tāua i te akoakoga.

Ko na tino, koga ma ietahi koa tāua a Tokelau, e mafai ke maua ai ni fehokotakiga lelei ma na fanau tamaiti i na akoga kamata ke iloa ma mafai oi:

- Fakaigoa na koga o te fenua e nofo ai.
- Fakatāua te kikilaga o ana mea totino ma na tokaga.
- Kavea ma fakatakitakiga lelei mo ietahi tamaiti.
- Ola alofa, agalelei ma heai he fakapito ma he fakailoga lanu.
- Galue fakatahi ma fakaaloalo ki iētahi tino e kehe mai ma o latou kāiga.



9. KO NA NANU, NA HINI MA NA TINI FAKATEAKOAKOGA.

I loto o 'He Tifa Ola', e 6 ia hokotaga e iei te 'Ola Fakateagaga', 'Ola Malolo', 'Ola Mafuta', 'Ola Fakahoa', 'Ola Fetufaaki' ma te 'Ola Hatala'. Ko na vaega ienei e ologatahi lava ma na Talitonuga Fakavae o te takiala tenei.

Ko na **Nanu** e fakalauefa ai na talitonuga fakavae o: 'He Tifa Ola'. Ko na vaega o na talitonuga fakavae ma na hokotaga e fakailoa manino ai te tāua ke talafeagai na fakamaumauga ma na galuega fakatino mo he olaga tuputupu ake o na tamaiti e katoatoa.

Ko **Na Hini** o na Nanu takitahi e fakamatala ai na fakatinoga kehekehe o na hikomaga ma te iloa pe ko na mafai fakateakoakoga i na akoga kamata. Ko na tini e fakatatau mo faiākoga i te fakatinoga o na polokalame i loto o na akoga kamata.

Ko **Na Tini Fakateakoakoga** i loto o Na Nanu, ni fakamaumauga lautele e aofia ai na iloa tāua, hikili, uiga fakaalia ma na gaoioiga e fakatutupu ma fakatino e tamaiti i taimi uma. E kavea foki na gaoioiga ienei, e fakailoa mai ai te peleniga o na polokalame akoako, iloiloga ma te onoonoga e hapoti ai te tulaga agai ki mua o na tamaiti.

*“Ko fakanauga o tautai
ke taka fakauli-ta hihina
te inafu!”*



10. KO NA NANU E 6 O TE TIFA OLA

E tāua lahi ke malamalama ma fakaaogā e na faiākoga na Nanu i loto o te peleniga o na polokalame, ke mautinoa e fetau i na hokotaga ki na galuega fakatino a na tamaiti.

10.1. Nanu 1: Ola Fakateagaga

Ko te mataku i te Atua ko te kamataga ia o te poto

Ko te nanu tenei o te takiala ko te vaega ia e pito hili ona tāua i te olaga o te tamaiti. E tāua lahi ke akoako te tamaiti ke alofa ma uhitaki ki te Atua.

10.1.1 NANU 1 HINI

Ko tamaiti e akoako i he hikomaga e:

- Fakamautū ma fakatāua ai to latou ola fakateagaga
- Lagona fiafia ma talitonu ki na tino o tenei hikomaga ma fakamalohia ai na uiga lelei ma te amio pulea.

E fakamalohia ia tamaiti i loto o na akoga kamata ke tumau pea to latou talitonu ki na akoakoga ma na takitakiga a o latou matua, na tino o te kāiga ma takitaki o na ekalehia agai ki:

- Te Atua, lehu, Malia, lohefo...
- te tatalo; Aliko, meakai, moe, kamataga o te aho akoga, he tala pe ko he tuhi hiki Tuhi Paia, pehe lotu...
- Te olaga fakakelihiano e atagia ai na uiga lelei ma na amio pulea, e tatau ke fakatino i loto o te kāiga, te hikomaga fakateakoakoga ma ho he koga

10.1.2 KO NA TINI FAKATEAKOAKOGA

Ke maua ni avanoa ke iloa ma mafai ai na tamaiti fakaaogā te gagana Tokelau ke:

- Talatalanoa ai agai ki te Atua, lehu, i te taimi o te moega (mat time) ma ietahi koga.
- Ako ma tauloto te tatalo o te Aliko ma ietahi tatalo e talafeagai ki na fakatinoga i loto o na akoga kamata.
- Fehili ma tali ki na fakamatalaga, tuhiga tala, ata ma ni galuega taulima e uiga ki te olaga fakakelihiano; fakatakitakiga, 'Aho Malia & Toetu', 'Hea te uiga o te aho fakamanatu ko te Kilihimahi?'
- malamalama ma fakatino na uiga lelei ma na amio pulea i na talatalanoaga o te taimi o te moega ma ietahi koga i taimi uma.

10.2. Nanu 2: Ola Malolo

“E hagā ko lava te kai a te Tokelau e toka ai to moa!”

Ko te Ola Malolo o tamaiti e malu pui puia ma fakapelepele.

10.2.1 NANU 2 HINI

Ko tamaiti e akoako i he hikomaga e:

- Amanakia ai o latou lagona tautokatahi ma e tauhi lelei o latou ola malolo
- Malu pui puia ma haogalemu mai ni afainaga kehekehe.



10.2.2 KO NA TINI FAKATEAKOAKOGA

I loto o na hikomaga fakateakoakoga kua iloa e tamaiti:

- fakatino ni auala e ola malolo ai ma mafai ke fakailoa ona lagona ki ni ona manakoga.
- taukikila ia ma ietahi tamaiti ke ola haogalemu mai i ni afainaga e he taupulea.
- fakaleo na manakoga e fofōu ki ei ma fakaali i ni gaoioiga e talafeagai kafai e lagona te fia kaia, inua pe vaivai foki.

10.3. Nanu 3: Ola Mafuta

“Inu ki te mata o te hua e fokotahi!”

Ko tamaiti ma o latou kāiga ke ki latou iloa ma lagona te ola mafuta.

10.3.1 NANU 3 HINI

Ko na tamaiti e akoako i he hikomaga e:

- Lagona fiafia mafuta ma ietahi kāiga ma mafai foki ona fakalauefa na hokotaga ki fafo atu.
- Amanakia ma fakapelepele ki na tamaiti e iei o latou manakoga fakapitoa.
- Iloa na tulafono ma na fakatinoga mahani ke tauhi ai te va fealoaki lelei ma ietahi tino.

10.3.2 TINI FAKATEAKOAKOGA

Ke fakamalohia ia tamaiti ke fakaauau pea te mafai ke:

- Hokotaga lelei ma tamaiti uma, ietahi tino matutua, koga kehekehe e iei ai, na mea faitino (resources) e hikomia ai ma vena foki ke iloa oi kikila lelei na hikomaga fakateakoakoga.
- Malamalama i na galuega fakatino ma talia na huiga e pa kiei ma ke fakaali na uiga fakaaloalo ki ietahi tino.

10.4. Nanu 4: Ola Fakahoa

“He fanau manuia, he kāiga olatia ona he mātua limato!”

Ko te avanoa fakateakoakoga e mo na tino uma ma e fakatāua te hao o tamaiti tautokatahi.

Ko te talitonuga i loto o he hikomaga akoako i ho he taimi, ko faiākoga e mafai ke maua mai ai ni akoakoga lelei mai tamaiti vena foki ia tamaiti ki faiākoga, tino matutua vena foki mai ietahi tamaiti.

10.4.1 NANU 4 HINI

Ko tamaiti e akoako i he koga e:

- Iloa ko ki latou e tutuha uma pe ko he tautiti pe he taumalo, te matua (na tauhaga), kāiga, nuku, atunuku, aganuku ma te tapuakiga.
- Amanakia tona fakahinomaga (tulaufenua) tautokatahi ma fakamalohia ke galulue fakatahi ma ietahi tino.

10.4.2 KO NA TINI FAKATEAKOAKOGA

Ke fakamalohia ia tamaiti ke fakaauau pea te mafai ke:

- Fakatino na uiga fealofani ma tafafao fakatahi.
- Amanakia ma fakamatea te taliagia o na iloa ma na hikili kehekehe ma ke fakaaogā,
- Ma fakailoa i na galuega fakatino ma na tafaoga.



10.5. Nanu 5: Ola Fehokotaki

“Ko au kua hau ki au tagi
kua malie!”

Ko tamaiti ke maua ni fehokotakiga māfana ma te fakamalie loto mai faiākoga, ietahi tamaiti vena ma ho he tino e ulu atu ki loto o te hikomaga fakateakoakoga.

E maua na fehokotakiga māfana i te tapenapena o na tino matutua ke talia na kehekehega o tamaiti tautokatahi, ma taki ai te ola fehokotaki o fanau.

10.5.1 NANU 5 HINI

Ko tamaiti e akoako i he hikomaga e:

- Fakatino ai na hikili o na fehokotakiga e he leoa i ni auala kehekehe.
- Fakatino na hikili o na fehokotakiga e kui mai i na tala, tuhituhiga, fakailoga mai na aganuku kehekehe kae vena foki oi mātau na hikili o na fakatinoga fakamatematika ma fiafia oi fakaaogā i na auala talafeagai.

10.5.2 KO NA TINI FAKATEAKOAKOGA

Ko tamaiti e fakamalohia ke fakaaauau te mafai oi:

- Fakaaogā na tīgā ma na gaoioiga o te tino ke fakaleo ma fakailoa ai ona manakoga pe ko he fekau.
- Fakaaogā te gagana tautala ke fakaleo ma fakailoa ai na auala kehekehe ma te manino o te fakatāuaga o te ola fehokotaki i loto o na hikomaga fakateakoakoga kae vena ma fafo atu.

10.6. Nanu 6: Ola Hatala

“Tiutiu i moana mamao kae
hakafia ki tana pele Tokelau!”

Ko tamaiti e puke ma iloa e ki latou na mea ma na vaega kehekehe e tutupu i loto o na hikomaga e ola hatala lelei ai.

Ko tamaiti e akoako i na tafaoga, na gaooiga, tukuga fehili ma tali, faifai mea fakatahi ma ietahi tino, fuafuaga o na fakamatalaga pe vehea ona fakatino ma te toe fakatakitaki ma hakili te fakaaogāga lelei o na lihoi.

10.6.1 NANU 6 HINI

Ko te tahi vaega tāua o na hatalaga a tamaiti e auala mai i o latou matua, tupuna, kāiga, lotu ma te nuku e:

- Fakatāua ai a latou tafaoga ma matea ai ko na tafaoga he auala talafeagai e hatala ai foki ia tamaiti i loto o te akoga, kāiga ma fafo atu.
- Ola hatala ma fiafia hakilikili, hukehuke ma iloilo manino ni vaega pe ni topiki fakateakoakoga ke malamalama lelei ai.

10.6.2 TINI FAKATEAKOAKOGA

E fakamalohia ia tamaiti ke fakaaauau te iloa oi:

- Fakatino lelei a latou tafaoga ma fiafia fakatāua na gaoioiga kehekehe ke atili fakalotomakeke ma malolohi ai o latou tino.
- Fakaaogā ni auala, hikili ma ni kope kehekehe e fai ai a latou galuega fakatino e manakomia ke hakilikili agai ki ei, iloilo ma hukehuke ki na hikomaga ma ho he koga e talafeagai.





11. KOPE MA NA FAKATINOGA TALAFEAGAI E TAUKIKILA MA POUPOUAKI AI IA TAMAITI

11.1. 0 Mahina ki te 2 Tauhaga

E lelei te mautinoa e iei ni tamaiti e fakaaauau na vahega i lalo ifo, kae e iei na tamaiti na fatoa kaumai mai na kāiga ki te vahega pepe feoloolo. Kua mahani lelei te vahega fakaaauau ki te hikomaga o te akoga, kae ko te vaega fōu fatoa omamai mai na kāiga ki te akoga e he mahani lahi ki te hikomaga fōu. E he gata e fōu na tamaiti kae fōu foki ia faiākoga ma ietahi tino matutua.

Ona ko na motu e tolu o Tokelau; Atafu, Nukunonu & Fakaofu, e mahani lava kitea e tamaiti na tino i na lotu, i na maopoopoga a na nuku; veia ko na fakaipoipoga, aho fakamanatu ma na tafaoga e ve ko na kilikiti, e he matua lahi ai he fakafitauli venei ko te fakamahani ki ietahi tamaiti ma na tino matutua.

E iei na taimi e tatau ai ke kikila totoka ia faiākoga ma matua kafai e tutupu ni vaega venei:

- Kua iei ni tino e he mahani ki ei mai ietahi fenua o Tokelau kua i luga o fenua
- Kafai kua hau he vaka e omamai ai ni faiākoga fōu ma ni tino kehe e he ni Tokelau.

11.2. 3 Tauhaga ki te 5 Tauhaga

Ko te fēke o tamaiti ke maua te ola malolo lelei i te tino, mafaufau ma te agaga e mafai kafai ko na matua (tino matutua) i te kāiga e mautu ma fakaaauau to latou fiafia ke kaumai ia tamaiti ki te akoga. E mātau ko te ola malolo lelei e opotia ai te tino, te mafaufau vena te ola malolo o te agaga.

Ko te tupulaga mai te 3 ki te 5 tauhaga ko te vaitau ia e tatau ona lahi ai te lagolago ma te hapoti o faiākoga, matua ma na tino o te kāiga ke fehoahoani ki na fakatinoga fakateakoakoga i na vaega ienei.



	0 -18 MONTHS	18 MONTHS – 2 YEARS	2 YEARS – 5 YEARS	TRANSITION
Faiakoga ma tino matutua	<ul style="list-style-type: none"> Ke kitea gofie na faila a tamaiti e fakafaigofie ai ki matua kafai e fia matamata pe tuhi he latou lipoti Ke kitea na polokalame akoako ke malamalama ia matua ki na akoakoga o te Vaiaho nei Ko Faiakoga ke vave uhu ki te Akoga Kamata ke tapena mo na aho takitahi 			
Ola Malolo	<ul style="list-style-type: none"> Ke mamā ma haogalemu te koga e tahui ai na gapetini 	<ul style="list-style-type: none"> Ko na leo, foliga fakaali ma na tāga e mafai ke afaina ai na lagona a na fanau 	<ul style="list-style-type: none"> Kikila fakalelei ia fanau kafai e pēhi he famai i luga o fenua; fehokotaki ia Mātua, ma momoli ki te kāiga Ke iloa, malamalama ma manino lelei ki mātua ma fanau na galuega fakatino kafai e tutupu he fakalavelave fakafuaheki i te Akoga Kamata. Ke mātua na auala e havalai ai ki he koga haogalemu 	<ul style="list-style-type: none"> Ke talafeagai na polokalame hikitage Fakamautinoa e lava na lihoi ma na kope e fakatino ai na polokalame
	<ul style="list-style-type: none"> E fakahā te kini pe oko lima ia fanau i ho he taimi i loto o te Akoga Kamata Ko te Ola Malolo holoholo lelei e fakalagolago ki he vai e mamā mo te vai inu ma te fufuluga o na lima Ke malu ma mafanafana i loto o te potu Ke i ei ni famalama e mafai ke tatala ma tapuni, fuafua ki te ea i loto o te potu akoga Ke teu na moega i he koga e tafafao ai ia tamaiti Malupuipui na koga uma i te Akoga Kamata 			
Ola Mafuta	<ul style="list-style-type: none"> Ke fakamalohia ki mātua ke na he tiakia ni aho aoga mo o latou fanau; ona ko te faigatā ke toe tau fakamahani ki faiakoga ma te fakahologa o na polokalame i aho takitahi 			<ul style="list-style-type: none"> Kave ki ei ni tala talafeagai ke fakamalohia ai tona loto makeke ma te fiafia ke fakatino ai ana galuega Fakatalanoa ma tuku fehili ki ei agai ki ni vaega na tutupu i te akoga pe ko he koga na fano ki ei Ke amanakia na manakoga o te tamaiti; e fai ma auala e loto fiafia ma loto makeke ke fakataunuku ai ona manakoga pe ko ni fakamoemoega
	<ul style="list-style-type: none"> E aogā lele ke kaufakatahi o na pepe ki na polokalame kehekehe ke fakamahani ki te gagana Tokelau Ke taukikila fakalelei kafai e mafuta ma na vahega matutua Akoako ki tamaiti te olaga hokotaga a te Akoga Kamata ma te kāiga Akoako te olaga galulue ma tafafao fakatahi ma ietahi tamaiti; fakaholo & fakatali; ma te va fealoaki Ke fakatāua na polokalame e tutupu i te nuku; faipoipoiga, maliu, Aho Fanau, Hulufaga, Faiva, Aho Fakamanatu... 			
Ola Fetufaaki	<ul style="list-style-type: none"> Fuafuaga o te leo ki na pepe; ke leo malū na he leo lalahi 	<ul style="list-style-type: none"> Kua lahi te fakalogo ki na leo kehekehe; faiakoga, mātua, tino matutua, ma tamaiti i te Akoga Kamata 	<ul style="list-style-type: none"> Ke amanakia te leo o na fanau; ke fakaali lagona, ke fetufaaki; ma fakailoa he fakafitauli Fakalogo fakalelei ki na lagona o na fanau 	<ul style="list-style-type: none"> Ke lahi he avanoa e fakatino ai ni akoakoga; i koga tafafao; faletuhi, ma na malaga hakilikili
	<ul style="list-style-type: none"> Ko na polokalame e fakatino i te gagana Tokelau i taimi uma Akoako te fakaaogaga o he gagana fakaaloalo i loto o te Akoga Kamata E atiake te ola tautahi i te fakamalohia ke fetufaaki, talatalanoa ma ietahi tamaiti, faiakoga ma na tino matutua 			
Ola Hatala	<ul style="list-style-type: none"> Ke lahi te avanoa mo na pepe ke tafafao i luga o na moega e koleni ma gaoioi ai na fakalogoaga kehekehe o te pepe; kikila, tomitomi, tagotago, fakalogo, fakalogoaga; Vena foki na maho kehekehe i o latou tino; Ke lahi na itūkāigā lihoi (mea tafafao) e fakaaoga ke tau mahani ki ei. 	<ul style="list-style-type: none"> Ko te hikomaga lauefa e lahi tona hao e tāua ki te loto haoloto ma te ola hatala o tamaiti 		
	<ul style="list-style-type: none"> Ke mamā ma haogalemu ma malupuipuia, e he kopikopia Fakamauti ma fakamautinoa te fatatuhi e mafai ke paea e tamaiti ke paea na tuhi 			
Ola Fakateagaaga	<ul style="list-style-type: none"> Ke kamata ma fakaiku na polokalame uma o na aho takitahi i he tatala, vena foki te latou lotu mo a latou meakai. Ke fakatāua te loto fakaKelihiano i loto o na polokalame akoako a te Akoga Kamata 			



12. LAKAHAGA E FAKAMOEMOE KE AUHIA E TAMAITI MAI TE 1–5 TAUHAGA:

“Ko te alofa e fofo e ia na fakahetonu ma na leleiga o te olaga!”

Ko na lakahaga kua fakapatino ki te ola tuputupu ake o tamaiti i na tauhaga takitahi (age groups), ma ko te fakamoemoe ko tamaiti uma (0 – 5yrs) e kau fakatahi ki na vahega a na Akoga Kamata, ma ke mautinoa ko na fakatinoga a faiākoga, ma ki latou e galulue i na Akoga Kamata e talafeagai ke pa ki na vahega i luga ake.

	Katoaga o te tauhaga e fokotahi (1 year)	Katoaga o na tauhaga e lua (2 years)	Katoaga o na tauhaga e tolu (3 years)	Katoaga o na tauhaga e fa (4 years)	Katoaga o na tauhaga e lima (5 years)
GAOIOIGA O TINO	<ul style="list-style-type: none"> ➤ Totolo ➤ Mafai ke tu kae he pipiki. ➤ Fai ni tāga faigofie. ➤ Fakaaoga na muamualima ke taofi he mea. ➤ Tuku na mea faitino ki loto ma fafo o na puha. ➤ Fakagaoni na mea faitino i te lima tuhi. ➤ Taumafai ke tuhi kae takalei. ➤ Taofi he ipu ti kae taumafai ke inu. ➤ Togi, fakatotolo ma hapo he polo fuafua. ➤ Taofi he hipuni i tona kau. ➤ Mafai ke nofo ki lalo tautahi 	<ul style="list-style-type: none"> ➤ Kua havalu ma kamata vili ➤ Tohotoho ni mea tafaoga i ona tua. ➤ Hiki ni mea faitino fuafua kae havalu. ➤ Takiki he polo ma tago fakagaoni. ➤ Kake ki luga o na nofoa, laulau, mtm. ➤ Manakomia ke hapoti kafai e havalu ki luga pe ko lalo o na hitepu ma fakaaoga ona vae e 2 ke tu ai. ➤ Fufulu na lima kafai ka kakai. ➤ Fau he fale e fakaaoga ai ni poloka e 4 pe hilia atu. ➤ Taligi ki lalo na mea tafaoga i loto o na volu (container). ➤ Havalu holomuli kae tohotoho na mea tafaoga. ➤ Kake i luga o he kakega o te laupapa fakaheheke. ➤ Togi te polo ki luga kae taumafai ke hapo. ➤ Kamata tatui pe hui na tiale pe ko ni fuāpuka, mtm. ➤ Liligi na vai mai he ipu ti ki he tahi ipu ti. ➤ Kamata fiafia tafao i na galuega fakatino e fakaaoga ai na muamualima. ➤ Kamata taumulimuli ki na tamaiti e matutua atu. 	<ul style="list-style-type: none"> ➤ Iloa ma mafai ke kake ki luga o ni mea maualuga. ➤ Mafai ke havalu tautahi ki lalo ma luga o na hitepu. ➤ Iloa ma mafai ke kiki ma hapo lelei te polo. ➤ Lelei tana vili. ➤ Iloa fakaaoga te penitala ma kamata mafai tuhi na mataituhi, fuainumela, mtm. ➤ Iloa huke na laupepa o na tuhiata. ➤ Iloa ma mafai ke fau hana fale i ni poloka e hilia i te 6 poloka. ➤ Mafai ke tatala ma tamau na tapuni o na fagu. ➤ Iloa ma mafai ke fakaaoga na luega ma ietahi kope tafao i loto o te koga tafao. ➤ Mafai oho vaelua ki luga ma lalo. ➤ Mafai ketu ma fakapaleni tana havalu i luga o he laina. ➤ Iloa ma mafai hiva ma fai ni tāga o he pehe pe ko he tala. ➤ Iloa ma mafai fakatino na galuega e fai. ➤ Matau na foliga o ni mea faitino, lanu i na muamualima hiepi. ➤ Iloa tuhi ni ata ma valivali. ➤ Iloa ma mafai tuitui na fuapuka, tiale mtm. ➤ Fakatagafai ko ia e tuhiituhi. ➤ Mafai ke tatala ma tamau na tapuni o na fagu. ➤ Iloa ma mafai ke fakaaoga na luega ma ietahi kope tafao i loto o na koga tafao. 	<ul style="list-style-type: none"> ➤ Mafai ke ketu pe tu i he vae e fokotahi mo he 5 hekone. ➤ Mafai ke kiki hako te polo ki mua. ➤ Togi te polo kui luga. ➤ Hapo he polo na fakafiti. ➤ Havalu ki mua ma havalu holomuli. ➤ Mafai ke fakaaoga ni mea tafaoga e tiketike ai. ➤ Iloa tuhi na hiepi. ➤ Iloa tuhi he ata o he tino. ➤ Mafai ke fakaaoga te heleulu. ➤ Kua kamata tuhi na mataituhi, matainumela ma na hiepi. ➤ Kamata havalu lelei ma te lotomakeke agai ki luga pe ko lalo o na laupapa fakaheheke. ➤ Mafai ke tatala ma toe tamau na fakamau o he kofuvae pe he kofu. ➤ Lotomakeke ma mafai ke tafao tautahi. 	<ul style="list-style-type: none"> ➤ Fiafia tafao fakatāga o ni ietahi tino; ft. tino pehe, tino takutakua, mtm. ➤ Iloa hiva tautahi pe i he kulupu ma ietahi tamaiti. ➤ Tafue, tutaoho agai ki tua pe tutaoho kae vili. ➤ Fetogi polo, takiki ma tahapo na polo. ➤ Lue i na luega, kake ki luga ma lalo ma mafai ke kakau.

	Katoaga o te tauhaga e fokotahi (1 year)	Katoaga o na tauhaga e lua (2 years)	Katoaga o na tauhaga e tolu (3 years)	Katoaga o na tauhaga e fa (4 years)	Katoaga o na tauhaga e lima (5 years)
GAGANA	<ul style="list-style-type: none"> ➤ Tautala gūgū. ➤ Tautali ki ni fakatonuga faigofie. ➤ Tautali i te 'lo' pe ko te 'heai'. ➤ Fakaleo 'mami' pe ko 'teti'. ➤ Fakatakitaki na kupu e ia lagona. ➤ Tauloto ni fati o ni pehe. ➤ Fiafia ki na pehepehega ma na tauloto mahani. 	<ul style="list-style-type: none"> ➤ Kamata fakamatala he tala mahani. ➤ Tuhi ma fakaigoa na mea faitino. ➤ Matea na tino mahani ma na vaega o te tino. ➤ Fakaaoga ni fuaikupu e 2. ➤ Mulimuli ki he fakatonuga. ➤ Toe fakamatala he tala na ia lagona. ➤ Tautali ki ni fehili. ➤ Tuhituhi takalei. ➤ Kamata fakaleo na leo valevale e malie. ➤ Fiafia uhu pehe ki na pehe mahani. ➤ Matea na leo mahani. ➤ Kamata fakaaoga ni hikuleo kehekehe. ➤ Kamata fiafia matamata ki na tuhi. ➤ Hukehuke he tuhiata ma fakamatala he tala. ➤ Fakaali ona fakalogoaga (fiafia, ita, alofa). 	<ul style="list-style-type: none"> ➤ Malamalama i te lahiga o na tala ➤ Malamalama ki te lahiga o na fakatonuga e fai ki ei. ➤ Iloa taku tona igoa, na matua, ona tauhaga ma tona kaiga. ➤ Iloa fakaaoga na kupu fakamatala. ➤ Malamalama ma mafai ke tali na fehili. ➤ Taumafai ke fai ni fakatonuga ki ietahi tino. ➤ Mafai ke fakamatala he tala. ➤ Fakailoa mai ona lagona kafai e he fiafia, fakanoanoa, matakū, mtm. 	<ul style="list-style-type: none"> ➤ Fakaaoga he fuaikupu e hili atu i te 6 kupu. ➤ E lahi na fehili e fai i he taimi e fokotahi. ➤ Fatu he tala ke ologatahi ma na ata e fakaali i loto o te tuhiata. ➤ Matau ni kupu e tutuha na fakaleoga ma e fakatino ni fekau faigofie. ➤ Malamalama ma manatua ni vaega na tutupu i ni taimi kua teka. ➤ Iloa fakaaoga ni kupu fakaaloalo. ➤ Iloa fakaleo na leo kehekehe i ni tala 	<ul style="list-style-type: none"> ➤ Talanoa agai ki tona kaiga, mea tutupu; ft. pehe, tino takutakua, mtm. ➤ Lotomakeke ke pehe, fai he tauloto ma fai he fakamatalaga. ➤ Faitau te 1-10, pe ko te 1-20. ➤ Lahi he huiga lelei ki te fakaleoga o na kupu. ➤ Faitau na mataituhi ma na kupu takalahi pe ko na igoa, mtm. ➤ Faitau na mataituhi ma na kupu takalahi ma na igoa. ➤ Lahi na kupu kua tautala ma fakamatala he tala.
FAKATINO O TE MAFAUFAU	<ul style="list-style-type: none"> ➤ Hakiliga o na mea faitino i ni auala kehekehe. ➤ Fakatakitaki na taaga ma na fakatinoga. ➤ Kamata fakatakitaki na leo o na manu (meaola) ➤ Taukikila ki ni mea tafaoga e fiafia ki ei kafai e tafao i na vai ➤ Fiafia ke fakaola ma tape na mea tafaoga kafai e tafao. 	<ul style="list-style-type: none"> ➤ Hakili na mea tafaoga e mumuni. ➤ Kamata fakavahega ni foliga ma na lanu. ➤ Kamata fakataaga ana tafaoga e fai. ➤ Fakatuhatuha na mea faitino e tutuha. ➤ Mafai ke fakatumutumu na avanoa i na mea faitino. ➤ Taumafai ke ia fakafetaui na vaega o na paho. ➤ Matea te fiafia ma te initalahi tafao i na vaega matematika ma na fuafuaga (vai pe ko te oneone... mtm). ➤ Kamata kitea te fiafia hatala ma hakilikili. 	<ul style="list-style-type: none"> ➤ Fakatino ni mea tafaoga tau mahini. ➤ Fakafetaui na mea faitino ki na ata. ➤ Matau te lahi ma te taigole o ni mea. ➤ Iloa fakavahega na lanu, ma na foliga. ➤ Tuku fakatahi he paho e 3 ki te 4 ia vaega. ➤ Kamata malamalama ki te uiga o he mea. ➤ Kamata iloa ma matau na igoa ma na lanu. 	<ul style="list-style-type: none"> ➤ Malamalama i te tutuha ma te kehekehe. ➤ Kua manino lele i na taimi o te aho, ft. taeao, afiafi, loto, fafo, mtm. ➤ E malamalama fakatino te fakatonuga na fai ki ei. ➤ Malamalama i te uiga o na kupu, ft. maha ma te tumu. ➤ Mafai ke fakavahega na meafaitino ina lanu ma na hiepi. ➤ Iloa ma matau na igoa o na tino, kogafenua, ika, manulele, lakau, mtm. 	<ul style="list-style-type: none"> ➤ Malamalama i na fakatonuga ma fakatino loa. ➤ Iloa fuafua ana tafaoga e fiafia ki ei. ➤ Malamalama i na kupu fakafeagai, ft. tama, teine, heai, io, mtm. ➤ Matau na mataituhi, matainumela, hiepi, mtm. ➤ Malamalama ma kamata iloa oi tuhi he fuaikupu. ➤ Fakaaoga na kupu ke fakamatala ai he vaega na tutupu i te akoga, te kaiga pe ko te kakai.
GAOIOIGA E FAI TAUTAHI	<ul style="list-style-type: none"> ➤ Taumafai ke fakaaoga ona muamualima ➤ Fiafia tatala kehe ona kofu pe ni mea e pipiki ki tona tino ➤ Fofou ke fufulu ona lima ma ona foliga. 	<ul style="list-style-type: none"> ➤ Mafai ke fakatino ma tatala kehe ona lakei pe ko ni teuga. ➤ Taofi ma inu i te ipu ti. ➤ Fakaaoga te hipuni i te lahiga o taimi. ➤ Taumafai ke fufulu lava ona nifo ma helu tona ulu. ➤ Taumafai ke fai lava e ia ona kie ma ona hevae. ➤ Taumafai ke tapena na mea tafaoga. 	<ul style="list-style-type: none"> ➤ Kamata fakaaoga te tukutua e ia ➤ Fakaaoga he ipu ti ke inu ai. ➤ Fehoahoani ki na fekau faigofie ➤ Fofou ke takele lava ia ➤ Fofou ke fai lava e ia ona kie. 	<ul style="list-style-type: none"> ➤ Iloa ma mafai ke fakatino ni fekau i te kaiga ➤ Takele lava ia, helu tona ulu, fai ona kie (kofu) ma haoni ona moega. ➤ Mafai ke tipitipi ni meakai i he naifi volu ➤ Fano tautahi ki te akoga ma ietahi koga ➤ Lotomakeke ke fai ana meaakoga i te kaiga. ➤ Agai atu lava ki te lelei o te tuhituhiga hiepi maihe te tuhiga o tona igoa ➤ Iloa ma matau na igoa o na tino, kogafenua, ika, ➤ Mafai ke hakili ma haoni hana mea ke kai ma he vai ke inu 	<ul style="list-style-type: none"> ➤ E he manakomia he fehoahoani kafai e kai. ➤ Fai e ia lava ona kofu ma na kie. ➤ Takele lava ia, ma fai ni teuga ki tona tino. ➤ Fakaaoga na mea tafaoga ma toe teu lelei.

	Katoaga o te tauhaga e fokotahi (1 year)	Katoaga o na tauhaga e lua (2 years)	Katoaga o na tauhaga e tolu (3 years)	Katoaga o na tauhaga e fa (4 years)	Katoaga o na tauhaga e lima (5 years)
LAGONA MA FAIFAI MEA FAKATAHI	<ul style="list-style-type: none"> ➤ Fiafia tautali mai pe hiki te lima ki ni fehili. ➤ E mā gofie pe matamumuli i na tino e he mahani ki ei. ➤ Fakailoa na vaega o tona tino. ➤ Fakatakitaki ki ietahi tino ➤ Fakailoa ni mea e fiafia ki ei. ➤ Manakomia ke iei ni tino tauhi tumau. ➤ Ke tokaga ake lava i taimi uma. ➤ Kamata fakailoa ona lagona kafai e matakū. 	<ul style="list-style-type: none"> ➤ Taumafai fuafua pe vehea ona fakagaoioi na mea, ma fakatakitaki na gaoioiga e fai e ietahi tino. ➤ Fehilihili ma fia iloa pe aihea te tutupu ai na mea. ➤ Fakamalohia te lotomakeke. ➤ Hukehuke te gagana tuhituhi i ni auala valevale. ➤ Kamatamata fakamiha. ➤ Kamatamata matea ni tuhituhiga. ➤ Fakaali te lotomakeke kafai e kake. ➤ Fofou ke fai tautahi lava e ia na mea. ➤ Vave oho te hē fiafia. ➤ E hē popoke ke fakatakitaki fakatino he mea. ➤ Fofou ke muamua tafao lava ia i na aho uma. ➤ E hē uma te tafao i he koga kae oho ki he tahi koga. ➤ E fano ki he tino matua kafai e manakomia he fehoahoani. ➤ E tagi kafai e fano tona matua kae vave toe uma. ➤ Kave na mea tafaoga kae e he toe fokia kafai e fehili atu ki ei. ➤ Kamata iloa fakaholoholo i ni mea tafaoga. ➤ Ko ietahi tamaiti e matamuli i ni tino foou. ➤ E iei na taimi e fakaali ai na lagona alofa ki ietahi tamaiti. 	<ul style="list-style-type: none"> ➤ Fiafia taligi na vai ma na oneone mai he koneteina ki he tahi koneteina. ➤ Fakailoa ona lagona (fakalogoga). ➤ Olo kehe mai na matua ma na kaiga i te taimi o te akoga. ➤ Mafai ke faitau te 1 ki te 10. ➤ Kamatamata fatu ona mafaufauga ma hatala. ➤ Teteke ki ni huiga fou e he mahani ai. ➤ Fakaaoga na kope (lihohi) ke hakilikili ma hukehuke ai. ➤ Fakaali tona lotomakeke i ana fakatinoga. ➤ Nafatia ke fai ni galuega fakatino mo he taimi loa. ➤ Fakaaoga ona fakalogoga (kikila, tagotago, tomitomi, hogihogi, fakalogo,) ke kaumai ai ni fakamatalaga. ➤ Fakailoa na lagona kafai e tafafao ma etahi tamaiti. ➤ Kamata iloa ma mafai oi fofu ni fakafitauli kafai e talanoa ma ietahi tamaiti. ➤ Fakaaoga ana tafaoga ke fakatāga ai e ia ona fakalogoaga. ➤ Fakataaga na fakatinoga a na tino matutua. ➤ Fakaalia na foliga ma na faifaiga he mautonu. ➤ Kamata malamalama i na fakaikuga o he mea agai ki na tino e he mahani ki ei lelei ma te he lelei e tutupu. ➤ Kamata tafafao ma faifaimea fakatahi ma ietahi tamaiti ➤ Ko ietahi taimi e muhu ke tafao fakatahi pe fakaholoholo i na mea tafaoga ma ietahi tamaiti. 	<ul style="list-style-type: none"> ➤ Galulue fakatahi ma ietahi tamaiti ma na tino matutua. ➤ Fakatāga na faifaiga a na tino matutua. ➤ Lotomakeke ma fai tautahi a na fakatinoga i ho he koga. ➤ Mafai ke fofō na fakafitauli ma ietahi tamaiti. ➤ Tafao ma tautala lava ia kia te ia. ➤ Iloa ma fai fuafua ona manakogia ki ietahi tamaiti. ➤ Lotomakeke ke fakatafapili ki ni tino e he mahani ki ei pe ko ni tino matutua. ➤ Taumafai ke fakafiafia ana uo pe ko na tino matutua. ➤ Filifili muamua ana uo e fia tafao kiei. ➤ Loto fehoahoani ki na tahi tamaiti ma ietahi tino matutua. ➤ Fiafia kaufakatahi ki na fiafiaga; ft. tafaoga, faiga hiva, mtm. 	<ul style="list-style-type: none"> ➤ Lotomakeke ma totoka. ➤ Fiafia tafao ma ana uo. ➤ Fakaali foki ona lagona fiafia, ita, fakanoanoa, mtm



13. TAFAOGA

Play Based Learning

“Ko Tokelau e moetila ke fakamaneke te tulaga o ana tågātikaga!”

E iei na mātauga ma na hukehukega kua mautinoa, ma fakamaonia, ko na tafaoga a tamaiti e i loto ai na hikili tāua e manakomia ma e aogā lahi ki te olaga tuputupu ake o tamaiti ke katoatoa.

Ko na tafaoga a tamaiti e ako ma iloa ai e tamaiti na mea vaevale e tutupu i tona hikomaga. E kamatamata ai foki te ako ma iloa o na vaega kehekehe o te Polokalame Akoako a te Akoga, e ve ko te Haienihi o Tagata, Matematika, Haienihi, Ola malolo.

E fehoahoani lahi foki na tafaoga a tamaiti ke lagona ma mafai ai e tamaiti ke iloa tafafao fakatahi, fakaholoholo i na kope tafao. E he gata i tena e fehoahoani lahi foki ki te tulaga o te tautala, e puke mai ai na kupu fōu, fakaleoga kehekehe ma fakalahi ai foki na kupu e puke e tamaiti tautokatahi. Ke fakamalohia ke fakaaogā na lihoi fakatenatula i luga o Tokelau, kae ke taofi na lihoi e afaina ai te hikomaga.

E aogā foki na tafaoga e fakagalua ai te mafaufau ma fakatino ai na mafai o tamaiti i na vaega kehekehe o te ola tuputupu ake e katoatoa. E tuha ai ma na talitonuga ma na hukehukega a na tino fakapitoa agai ki na vaega fakateakoakoga i te fakatāuaga o na tafaoga ki te olaga akoako o tamaiti; kua fakamaumau ai e he tahi tino hukehuke kia Piaget e venei... *“ko tamaiti e ola ma tuputupu ake i ni vaega fakakulupu o te mafaufau. Ko tamaiti e kamata mai lava i loto o na manava o o latou matua, kua iei na iloa fakapitoa (schema) ke pa lava ki te 7 tauhaga te matua. Ko na iloa fakapitoa iena e mafai ai e te tamaiti ke peleni, onono ma fakatino na vaega fakateakoakoga e fofōu ki ei.”* E he gata ia Piaget kae e hapoti ma fakamaonia foki e ietahi tino hukehuke te fakatāuaga o na faigā tafaoga a tamaiti.

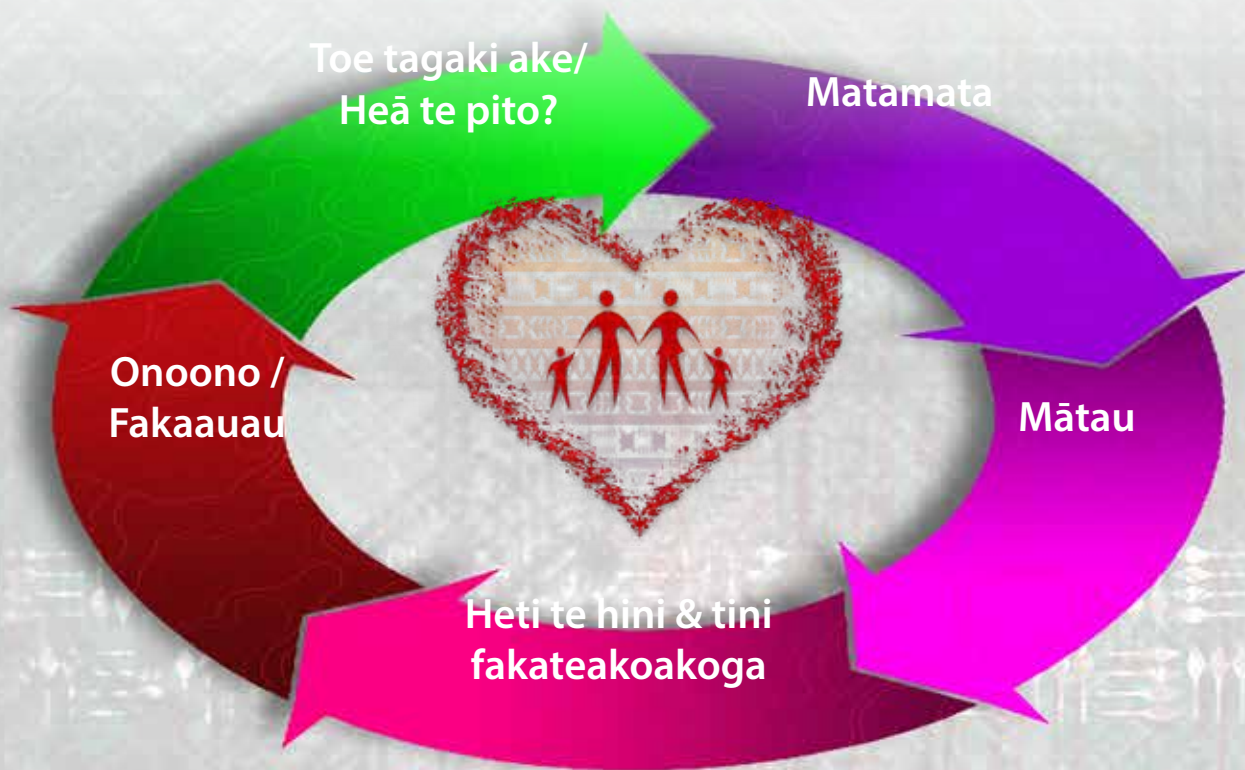
Ko tamaiti e tatau ona tuku ki ei he avanoa i te kāiga, ma te akoga ke hakilikili, hukehuke ma fakatino e ki latou lava na faigā tafaoga ma na vaega fakateakoakoga e initalehi ma fiafia ki ei. Ko na faigā tafaoga ko he gagana fakatenatula tena e a tamaiti, mai te taimi e fanau ai ke pa lava ki tona matua. E tāua lahi na matua, tino o te kāiga ma faiākoga ke iloa ma malamlama ki te aogā ma te tāua o na faigā tafaoga a tamaiti i ho he koga pe he hikomaga e iei ai pe ola ake ai.



Oneone	Lauhulu	Lakau Taiuli/ Puka/ Gagie/ Pua
Fatu/kilikili	Laukie	Akau/ Puga
Lau lakau	Tuākie	Fulumanu/ Moa
Tiale	Kaukie	Penu
Fuāpuka	Laukafa	Pulu popo
Mimiha/ Pule	Tuanu	Fauato
Ulāpepa	Launiu	Vai magalo/ Kona
Kaka	Ipu popo	Ulu)
Nūnūto	Unafi ika	Mati
Fenū	Tifa	Mutia/ Vao
Kelekele/ Palapala	Kamutoa	Limu
Lafo/ Lapalapa	Takale	Takapau
Laufaia	Epaepa	Pola
Laumea/ Lu	Katiga/ Ota	Uto
Kete	Kaleve Mata/ Vela	Taume
Polapola	Lolo Popo	
Atigi Fahua/ Pipi	Fatu Lakau (Ehi/	



14. TAMILOHAGA O TE PELENI MO NA POLOKALAME A NA AKOGA KAMATA.



**Peleni na galuega pe ko te topiki talafeagai
e hapoti ai te initalahi o te tamaiti**

14.1. Aihea e onoono ai na Fakatinoga Fakateakoakoga i loto o na Akoga Kamata?

“Fakanofu tonu te foelui aua to vaka ei na to ki kalo!”

E lahi ietahi auala fakateakoakoga e mafai ke fakamaumau ai na galuega fakatino, gaoioiga pe ko na tafaoga e he gata i loto o te hikomaga o na akoga kamata kae vena foki i tua o te kāiga ma ho he koga e iei ai ia tamaiti.

Ko te puke o na ata o na galuega fakateakoakoga, tafaoga ma na gaoioiga a na tamaiti e talafeagai vena foki o latou leo ke fakamaonia ai ko ki latou lava iena i loto o na ata ma e matea gofie foki o latou leo kafai e puke i na leitio puke-leo.

E tāua lahi foki ke taupau ma teu fakalelei a latou galuega tuhituhi ma na tuhiga ata, ma ietahi galuega taulima ki loto o ni tuhi fakavaka mafiafia pe ko ni puha pepa e talafeagai ke malupuipua mai i na afainaga valevale.

Ko na fakamaumauga fakaaauu o na galuega fakatino a tamaiti e tatau ke fakaaogā ai na pepa-takiala o na ‘tala fakateakoakoga’ ma na leo kehekehe e tāua lahi ke teu ki loto o ni teutuhi fakavaka mafiafia ke kitea gofie (pepa gigila).

E aogā na auala fakamaumau fakateakoakoga ienei, e matea gofie ai te tulaga agai ki mua o tamaiti tautokatahi. E iloa ai foki e faiākoga pe vehea ona hapoti ma fehoahoani ki latou ki na manakoga o tamaiti. Kae maihe e kitea ma iloa manino ai e faiākoga pe fetau ma talafeagai na polokalame akoako, na hikili, poto mahani fakafaiākoga ma na auala fakateakoakoga e fakatino fakatahi e faiākoga ma tamaiti. E vena foki ki te fakailoaga ki na mātua ma na kāiga te tulaga agai ki mua o na akoakoga ma te olaga tuputupu ake o tamaiti e katoatoa lelei i loto o na akoga kamata.

Ko na fanau i loto o na akoga kamata e he tatau ke fai ni hukega pe fakatino ni hukehukega e fakatuhatuha ai na mafaufau o tamaiti tautokatahi, pe ko te mafai agai ki na galuega fakatino fakateakoakoga e ve ko na vaega o te Gagana ma te Matematika.

E tatau foki ke lahi he taimi e kaufakatahi ai ma talatalanoa ai ia tamaiti ma na tahi tino matutua i loto o te nuku, lotu, kāiga vena foki na mataeke kehekehe. E tāua ke iloa e tamaiti ko ki latou e iei o latou hao ma e hokotaga tafapili ma ietahi tino e kehe mai ma o latou mātua, tino o te kāiga, faiākoga ma na tino matutua i loto o na akoga kamata.



14.2. Ni fehili ke fai ma toe tagaki kiei (reflective questions) i te fakatinoga o na polokalame o te aho, vaiaho, ko na mahina takitahi.

14.2.1 OLA FAKATEAGAGA

- Aihea te tāua ai ke kamata pe ko te fakaiku o na fakatinoga fakateakoakoga o te aho i he tatalo?
- Aihea te tāua ai ke iloa e tamaiti fakalogo ma uhitaki?
- Ni a na topiki o te Ola Fakateagaga e fetau ma talafeagai mo te mahina nei?

14.2.2 OLA MALOLO

- E tāua ke fakatino ni fakamalohi tino i loto o na polokalame fakateakoakoga?
- Ni a na vaega tāua o te ola malolo e tatau ke akoako ki tamaiti?
- Aihea te tāua ai ke hiaki lelei ma fufulu mamā na koga ma na kope e fakaaogā e tamaiti?

14.2.3 OLA MAFUTA

- Aihea te faitatagi ai na pepe i te taimi o te moega (mat time)?
- E mahani koe te faiākoga fakafeiloaki ki na matua pe ko na tino o te kāiga o tamaiti?
- Nae fiafia ia tamaiti i te aho nei? Aihea?



*“E ola hataba te tamatane
aua te fatupaepae e
amanaki ki ana tiutiuga
fakalotokāiga!”*

14.2.4 OLA FAKAHOA

- Na fakahoa lelei na kope (lihohi) a tamaiti ki na polokalame o te vaiaho nei?
- Nae tafafao fakatahi ia tamaiti o te vahega pepe ma te vahega matutua i te aho nei?
- Ni a ni vaega e mafai ke fakahoa mai ai na mātua, tamana, kāiga ma te nuku ki te polokalame?

14.2.5 OLA FETUFAAKI

- Aihea te tāua ai na talanoaga, faigā tala, pehe ma na hiva?
- Na fakamatala he tala Tuhi Paia ki tamaiti agai ki te Kilihimahi?
- Kua iloa e te vahega matutua oi tala o latou gafa?

14.2.6 OLA HATALA

- Kua peleni he malaga hakilikili ma te Akoga Kamata mo te Temi?
- Ni a ni vaega tāua e tatau ona fakatino ka ko heki fano te malaga hakilikili?
- E manakomia ke olo ia tamaiti havalivali ma ahiahi ki na kāiga ma na koga kehekehe? Aihea?





*“Toto na
pulapula mo
he uluniu
muakiga!”*

15. HIKITAGA O TAMAITI MAI TE AKOGA KAMATA KI TE TAUHAGA 1

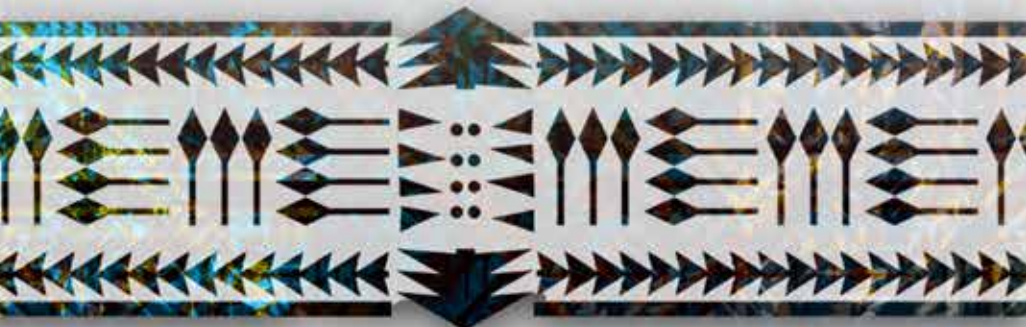
Ko na tamaiti e katoa o latou 5 tauhaga e i te polokalame fakapitoa (Transition programme) e tapena ai ki latou mo te ulufale atu ki loto o te Tauhaga 1. E tatau lava ia tamaiti ienei, ke fakatino ni a latou hikili kamatamata (pre-learning skills) e fakatatau ki te tuhituhi, matematika ma te faitau. E talitonu na tino hukehuke ma ki latou kua galulue ma tamaiti mo ni tauhaga mataloa, e lahi te aogā o na hikili kamatamata a tamaiti ienei ka ko heki pa ki loto o te Tauhaga 1 pe ko loto foki o na galuega aloakia fakateakoakoga (formal education).

Ko na tauhaga mai te 1 – 6 muamua o te olaga pe ko te 8 foki, ko te vaitau ia e pito hili ona tāua ma vave ai te ola tuputupu ake o te mafaufau ma te tino o tamaiti. Ko te taimi tonu foki lava ia e manakomia lahi ai e tamaiti

te hapoti ma te lagolago malohi e he gata mai faiākoga ma ki latou e galulue i loto o na akoga kamata, kae vena foki o latou matua ma na tino o na kāiga. I loto o na akoga kamata e fakatino ai na polokalame fakateakoakoga a tamaiti kua katoa te 4-5 tauhaga, ma e patino lahi lava ki na vaega tāua o te Gagana ma te Matematika, fakatahi ai ma na fakatinoga e talafeagai o te taimi e tafafao haoloto ai (free play).

E tatau foki ia tamaiti kafai e toe foki ki na kāiga, ke fakaavanoa he taimi ke fakaaau ai a latou tafaoga. Ko te **tafao** (play) e olo fakatahi ma te **akoakoga** (learning).

E iei na fakatinoga e mafai ke koleni ai te gaoioiga o na maho taigole ma na maho fuaefa o te tino (fine motor & gross motor skills). E fakamalohia ke lava he taimi e fakatino ai ni gaoioiga o na maho o te tino o na tamaiti e fehoahoani lahi ki te ola tuputupu ake o o latou tino katoa.





*“Aloalo
tau foe ki te
alāvaka ke
fakatele tonu ai
to paopao!”*

16. POLOKALAME HIKITAGA MA TE HOKOTAGA KI TE AKOGA

Ko te fakatāuaga o te fakavae ma te hokotaga ki te Tauhaga 1. Ko te Gagana Tokelau ma te Matematika ko te fakavae ia o na akoakoga e fakamalohia ai na matakupu Haienihi ma te Haienihi o Tagata e fakalauefa ai ma ko te alataki ia o te olaga akoako o tamaiti.

Gagana Tokelau

- Akoako na mataituhi uma o te **Alafapeta Tokelau**:



- Akoako na **lgoa** o tamaiti:
 - Ft. Malia, Tavita, mtm
- Akoako ni **pehe** ma ni **tauloto**:
 - Ft. '1 te tama na fano'...
 - E 2 oku vae, e 2 oku lima...
 - Takatu, takatu, takatu te tavale...
 - 1, 1, 1, tatou patipati...
 - Ika, ika, ika, ika, kakau i te tai...
 - Tēfea te fakamoega pi? mtm

Matematika

- Akoako na **matainumela**:
 - **1 – 10 pe ko te 20**
- Akoako na **lanu**:
 - Ft. Paepae, Kukula, Uliuli, Moana, Hehega, mtm
- Akoako na **Hiepi**:
 - Hekolo, Hikuea, Tulaienikolo, Fetu, mtm



16.1. Na hikili e tatau ona iloa e Tamaiti.

16.1.1 GAOIOIGA O NA MAHO TAIGOGOLE O TE TINO (FINE MOTOR SKILLS)

- Kafai e fakaaogā te penitala ke tuhituhi ai.
- Kafai e fakaaogā te heleulu ke tipitipi ai.
- Kafai e fakaaogā na fuapuka, pule, mimiha, uka ma na tahi kope ke tatui ai ni fau, mtm.
- Kafai e fakaaogā na tahi kope e ve ko na palahi ma ietahi lihoi ke fakatino ai na valiga ata, mtm.

16.1.2 GAOIOIGA O NA MAHO LALAHĪ O TE TINO (GROSS MOTOR SKILLS)

- Kafai e fakatino na gaoioiga i na pehe ma na muhika ma na hiva.
- Kafai e fakaaogā na kope e ve ko na polo, pate kilikiti, mtm.
- Kafai na tamaiti e fekake ki luga o na mea faitino maualuga, ft. lakau, kakega tafafao, mtm.
- Kafai ia tamaiti e taufetuli ma tutaoho pe fakatino ni fakamalohi tino e gaoioi ai o latou.

16.2. Kafai e fakamaumau he lipoti aloakia ki na Pule Akoga, Komiti o Akoakoga ma te Mataeke o Akoakoga, e fakailoa ai na onoonoga ma na iloiloga i loto o na akoga kamata, e fautuagia ke fakaaogā na fehili e takua i lalo

- Na vehea ona fakatino? (effort).
- Na lelei na fakatinoga? (quality).
- Ko ai te manuia ai? (effect).
- Ni fakatinoga a te ka hohoko? (next steps).



16.3. Polokalame mo na Vahega Fakatakitaki (Reception Class)

GALUEGA AKOAKO MO TE VAHEGA FAKATAKITAKI	
HINI (Aims) ▶ . ▶ .	
NA TINi Fakateakoakoga (Learning Outcomes) ▶ . ▶ .	
Vaiaho:	Aho:
GALUEGA FAKATINO (Activities)	
GAGANA (Literacy) ▶ . ▶ . ▶ . ▶ .	
MATEMATIKA (Numeracy) ▶ . ▶ . ▶ . ▶ . ▶ .	
NA LIHOHI (Resources)	
HOKOTAGA (Links to)	
ILOILOGA (Evaluation)	



17. TAKI FAKAVAE: ILOILO FAKALOTO-I-FALE (SELF-REVIEW FRAMEWORK) O NA GALUEGA FAKATEAKOAKOGA MA NA FAKATINOGA TE KAUFAGĀLUEGA I LOTO O NA AKOGA KAMATA A TOKELAU.

E lahi na taki fakave e iloilo fakaloto-i-fale (self-review framework) ai vena ma na auala fakateakoakoga e mafai ke iloilo ai na galuega fakatino i loto o na akoga kamata a Tokelau. E tāua lahi ke fakatino na iloiloga i loto o na akoga kamata ke iloa ai pe holotonu na polokalame, pe fetui ma talafeagai na auala ma na metotia a faiākoga e fakatino ai na polokalame, pe lelei ma katoatoa te hapoti a faiākoga ki na initalehi o tamaiti tautokatahi, pe lava ma fetui na kope ma na lihoi (fakatenatula/falekoloa) e fakaaogā ke fakatino ai na polokalame akoako, tafaoga, pe vehea foki ona fakaleleia atili te fakatinoga o na polokalame akoako, vena foki te tulaga i te va fealoaki o faiākoga ki matua, tino o na kāiga ma te nuku katoa.

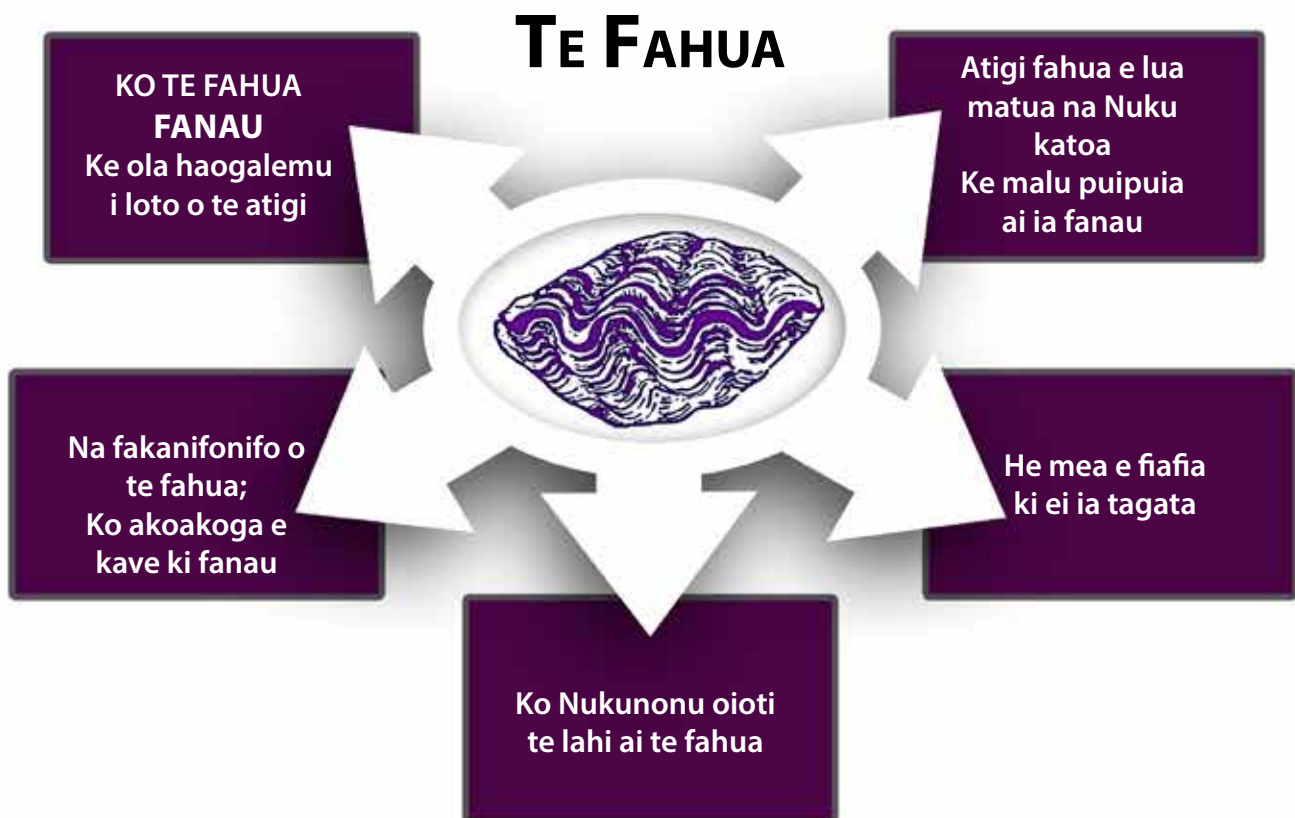
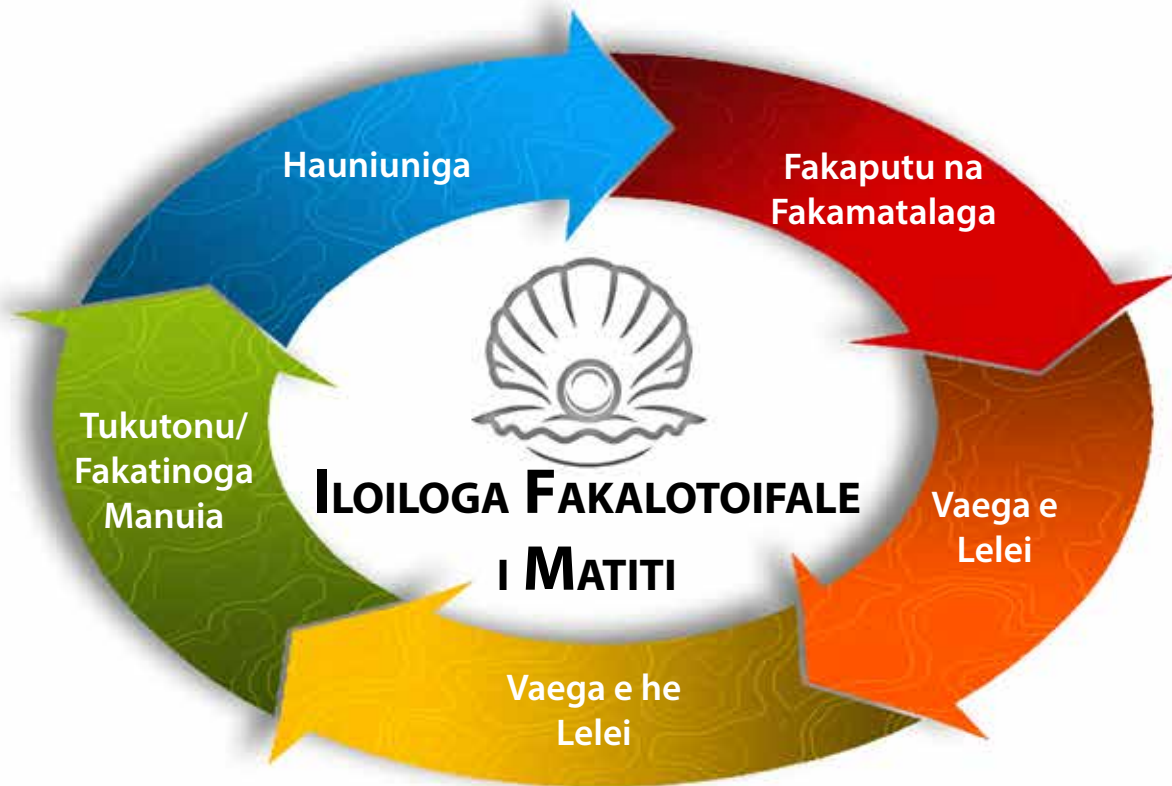
I loto o na koleniga ma na akoakoga fakapolofeha na mafai ke fakafoe i te 2017 mo na faiākoga i loto o na Akoga Kamata e 3 a Tokelau. Na fakailoa aloakia ai he ata o he takiala Iloilo fakailotoifale kua fakaigoagia ko te 'Ika Framework' mai te Akoga Kamata Tokelau – Mataliki Tokelau Akoga Kamata i Aukilani, Niu Hila. Ko te takiala Iloilo tenei kua fakamaonia e te Mataeke o Akoakoga o Niu Hila (MOE).

Na fakatino muamua na taumafaigā a te akoga kamata a Matiti, i te kua mafai lava e na faiākoga oi fatu te latou takiala-iloilo, kua fakaigoagia ko te 'FAHUA FRAMEWORK'. Ko te takiala fakailoilogā a te Akoga Kamata a Tialeniu kua fakaigoa ko te "PULAKA FRAMEWORK". Kae ko te takiala fakailoilogā a te Akoga Kamata a Matauala kua fakaigoa ko te "Kanava Self Review Cycle". E matea ma mātaugofie te lelei ma te holoholo manuia o na galuega e fakatino e na tamaiti, faiākoga ma na tino e galulue i loto o na akoga kamata, kafai e tumau ma fakaaauu lava tenei vaega tāua, ko te Iloiloga o na galuega e tatau ke fakatino i na taimi uma.



*“E amanakia he
tugaki e fakalele i
te manino o he au
malama!”*

17.2. MATITI ECE TAKI FAKAVAE – FAHUA



Kua fakamanuia ai ia Nukunonu ma fakapelepele foki ki ei.



17.3. MATAUALA ECE TAKI FAKAVAE – KANAVA

6. KUA TOTOKA TE ILOILOGA -
**TINO O TE KANAVA, KUA TAIULI;
KUA FAU AI TE VAKA KO TE FALE**

1. TAPENAGA- KE MANINO PE HE
MATAKUPU A TE KIKILA KIEI MA TE
MAFUAAGA - **TAFITO O TE KANAVA**

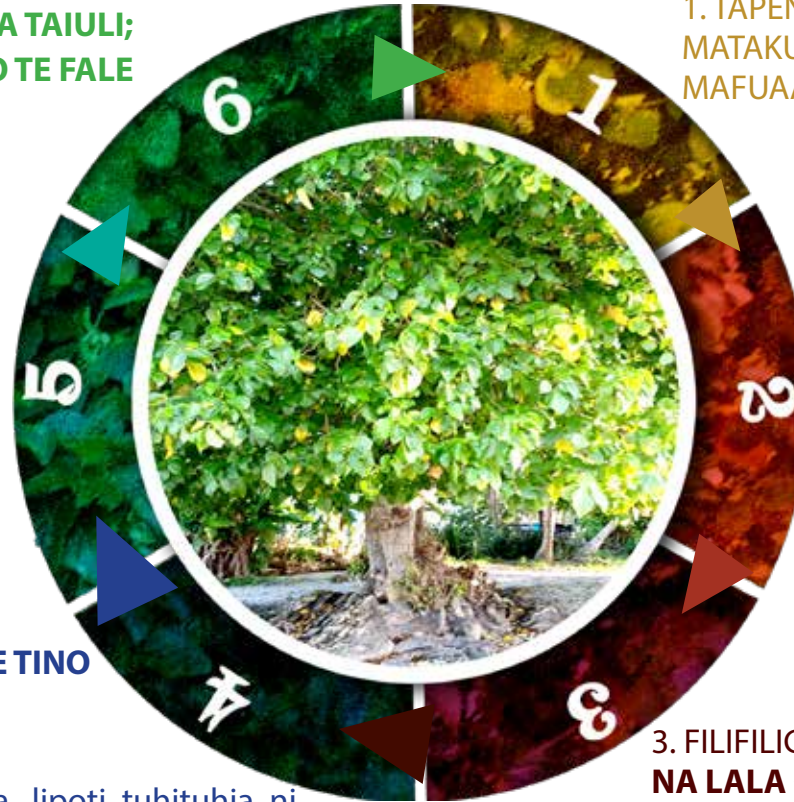
5. FAKATINO TE ILOILOGA – **TE TINO O
TE KANAVA; KE KITA PE KUA TAITEA
PE AFATEA, PE KUA TAIULI**

2. FAKAPUTU NA FAKAMATALAGA AGAI
KI TE MATAKUPU E FIA KIKILA KIEI ; **AKA
O TE KANAVA**

4. FAI HE TONU PE FAKATINO VEFEA TE
ILOILOGA-**TINO O TE KANAVA (KITE TE TINO
O TE KANAVA PE TU HAKO)**

- Te piliota e fakatino ai
- Na metotia e fakaaoga, ni kikilaga, lipoti tuhituhia ni fakatalanoaga; ma na matua, tamaiti akoga ma faiakoga
- E iei ni tulafono e tatau ke matau
- E iei ni takiala ke taki ai te Iloiloga; fakatakitakiga fai meafakatahi, fai mea maopoopo

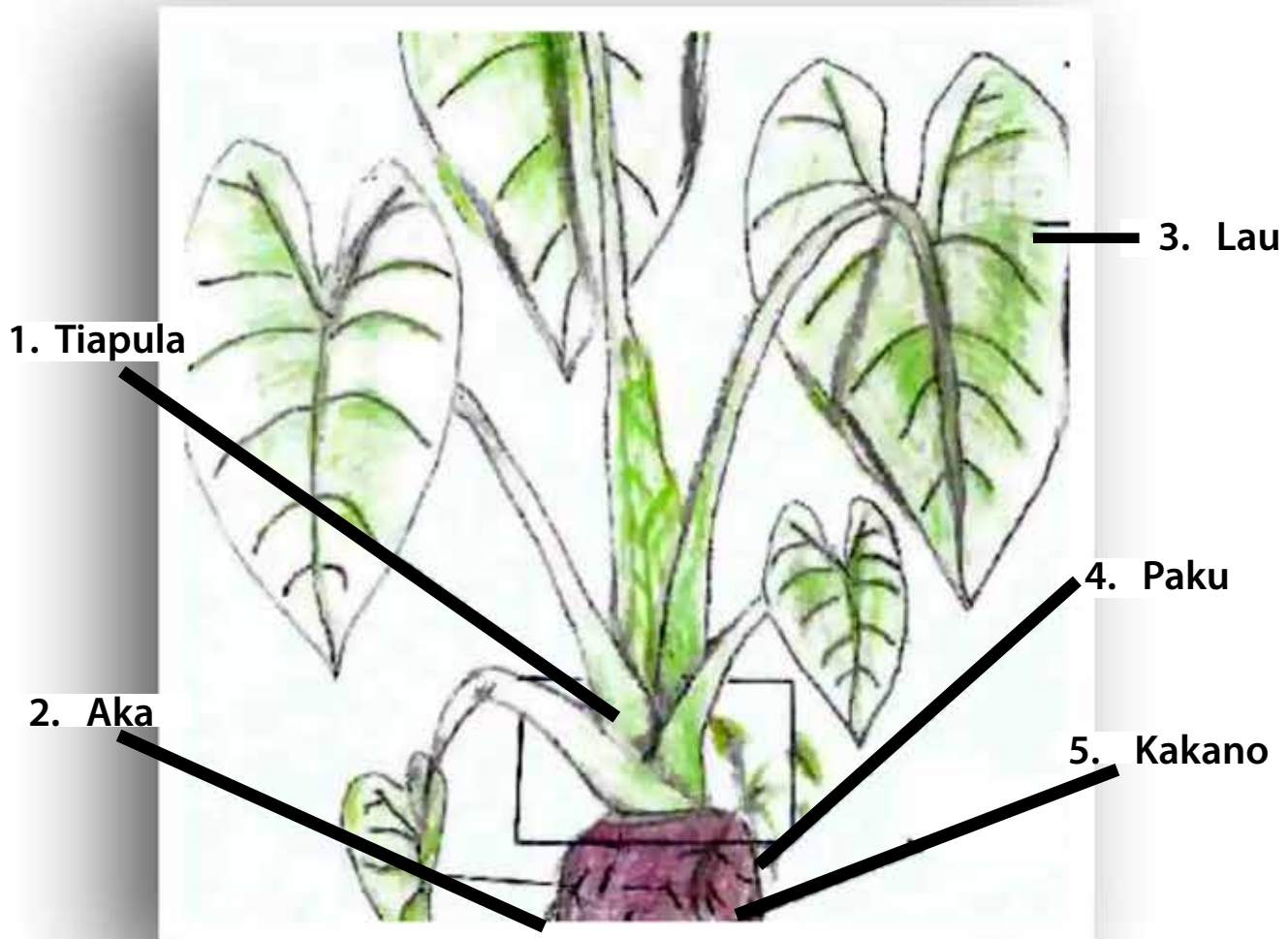
3. FILIFILIGA KI NA FAKAMATALAGA E TALAFEAGAI
**NA LALA O TE KANAVA MA NA LAU OLA, MA
FAKAHEAI NA VAEGA E HE MANAKOMIA; LAU
KANAVA MAGO**



17.4. TIALENIU ECE TAKI FAKAVAE – PULAKA

Topiki:

Aho:



‘PULAKA’

1. Tiapula – ko te topiki ia kua tonu ke iloilo
2. Aka – ko na vaega patino ma tāua e mātaugia e hokotaga ki te topiki ka iloilo
3. Lau – Na leleiga kua maua ma matea i loto o te iloiloga
4. Paku – Na vaega e he lelei pe afaina ai te topiki na iloilo
5. Kakano – Ko te fakaikuga lelei kua tonu lelei





*“He matua talatama
aia te pou pouakiga
o na fanau!”*



18. AUALA E MAFAI KE FEHOAHOANI MA HAPOTI AI IA TAMAITI E I EI NI O LATOU MANAKOGA FAKAPITOA

Children with Special Needs

Ko tamaiti **e kehekehe o latou olaga tuputupu ake** ma e he tutuha na taimi ma na tulaga e tuputupu ake ai na vaega o o latou tino ma te mafau. **E lahi na mafuaga** e afaina ai te olaga tuputupu ake o tamaiti, e ve ko na meakai nae taumafa e te matua ka koi manava ai, tulaga o te hikomaga e ola ake ai, afainaga o te toto mai na matua (tāuale kāiga), ma ietahi mafuaga.

I loto o na akoga kamata, **e tāua lahi ke amanakia ma kikila lelei ia tamaiti uma kae maihe lava ia tamaiti e iei ni o latou manakoga fakapitoa**. E kehekehe foki na itūkāiga manakoga o tamaiti ma e tatau ke fakamautinoa e lava he taimi e talatalanoa ai ia faiākoga ma na mātua o tamaiti e iei ni o latou manakoga fakapitoa. E tatau foki ia faiākoga ma te kaufaigāluega i loto o na akoga kamata ke mataala ma moetila i ni o latou iloa fakapitoa ma he poto mahani fakateakoakoga, ke mafai ai oi fehoahoani ma hapoti ia tamaiti e iei ni o latou manakoga fakapitoa.

18.1. E venei ni vaegā tamaiti e mātāu pe matea e iei ni afainaga ki o latou ola malolo:

Kafai e iei he tamaiti e mātāu ma matea e faiākoga i loto o na akoga kamata e he fiafia, mata-fakanoanoa pe muhu foki ke gātu, kaufakatahi pe tatafao ma ietahi tamaiti, ko tona uiga hove e mafua mai i loto o te hikomaga o te kāiga.

Fakatakitakiga:

- ko he tamaiti e fakahā, pe taofiofi ke fakatino ni ana tafaoga e fofōu ki ei; e he mahani talatalanoa ki ei na matua ma na tino o te kāiga;
- e he fakamahani ke fano tafao fakatahi ma ona tei pe ko ietahi tamaiti o te nuku;
- e fakahauagia i na kupu kino, kini, fia kaia ma na tahi fakatinoga e he lelei;
- ma e lahi lele ai te afainaga ma e fakapopolegia.

E mafua ona fakaalia ni foliga fakanoanoa ma ni gaoioiga e he tamaiti vena e pogai ona ko te he lelei o te kikilaga ma te tauhiga.



E manakomia lahi ke **tuku he avanoa haoloto** ke fakatino ai na mea e fiafia ki ei, fakapelepele ma tauhi fakalelei i ho he itu o tona ola malolo ma haogalemu, aua e mafai ke afaina ai tona mafaufau ma na vaega kehekehe o tona ola tuputupu ake i te olaga katoa. Kafai e amanakia ma taliagia e na matua ma na tino o te kāiga na lagona ma na manakoga o he tamaiti vena e kitea ai te ola fiafia, tafapili ma te māfana o te olo ki te akoga.

E tāua lahi ke tagaki ki na taki fakapitoa o 'He Tifa Ola' e fakailoa ma fakamatala mai ai na vaega tāua e mafai ke fehoahoani, lagolago ma tali atu ai foki, e he gata i faiākoga, tino matutua e i loto o na akoga kamata kae vena foki na matua ma na tino o te kāiga, ki na lagona ma na manakoga o he tamaiti venei. E iei foki te tamaiti e ola mai **e he katoatoa ni vaega o tona tino pe ko te mafaufau**. Kafai e iei he tamaiti e fanau mai e he lelei te kikila, he lelei te fakalogo, he lelei te havali pe ko he tahi veaga o te tino, kae maihe lava na afainaga o te mafaufau, e tataua lava ke fakamautinoa ko na matua, faiākoga ma te kaufaigāluega a te Mataeke o te Ola Malolo e galulue fakatahi.

E lahi te hao o te kaufaigāluega a te Ola Malolo e mafai ke fehoahoani ma hapoti ai ki fanau. Kafai e tokakaga na matua ma na tino o te kāiga oi kave te tamaiti ke hiaki ma fai ki ei ni hukehukega ma ni tokaftiga ma te Mataeke Ola Malolo, e vave ma fakaititia ai na fakaitiauli o te tamaiti.

Ko **faiākoga ma te kaufaigāluega i loto o na ākoga kamata** e lahi foki to latou hao e mafai ke tuku atu ki na fanau iena, kafai e taukikila fakalelei ki te itu o te ola malolo ke e haogalemu ma malupuipuia. Fakamanatu ki na mātua ma na tino o te kāiga kafai kua tataua ke kave te tamaiti ki ona hiakiga pe ni togafitiga i te falemai. E lagona lele te fiafia ma te ola mafuta māfana e fanau kafai e vena te holoholo lelei o te tauhiga ma te kikilaga e fakatino i te akoga vena foki o latou kāiga. Ko te hikomaga akoako, na lihohi pe ko na kope fakateakoakoga e fakatino ai na galuega ma na tafaoga a tamaiti, e tāua ma manakomia ke lelei katoatoa, fetau ma talafeagai ki te tulaga o tona he malohi o te tino, mafaufau kae vena foki ona fakalogoga.

Kua iei foki ni fanau e ola mai e lahi ma fakapolepologia te tulaga o te ola tuputupu ake i te itu o tona tautala ma ona fakalogoga. E mātau ma matea lahi te afainaga o he fanau kafai e gaholoholo lava te matua. E tuha ai ko na hukehukega a na foma popoto (specialists) ki na vaega tamaiti, e maua i te tāuale, he katoatoa o te malohi o te tino pe ko te mafaufau (ASD), e lahi foki na mafuaga e iei ai ni afainaga o ki latou.



Kae fakailoa fakalauai tele mai e na fomai ma na tino hukehuke ke **nahe fakakehea, pe vavae kehe** ni tamaiti venei mai ietahi tamaiti, aua e manakomia lahi lele e fanau venei ke fakaleleia o latou mafai pe ni hikili i te itu ki te ola mafuta e māfana ma te ola fehokotaki ke amanakia.

E kehekehe foki te tulaga afaina o tamaiti, e iei na fanau e feoloolo ma fanofano lava e mafai ke fehokotaki i na kupu pe ko na fuaikupu ma ietahi tino kae e iei foki ni tamaiti e matuā faigāta ona fehokotaki pe tautala ma e fakaalofa lele te tulaga afaina e ono pa ki ei.

E tatau lava na matua, tino o te kāiga, faiākoga ma te kaufaigāluega i loto o na akoga kamata ke malamalama ma iloa ni fakatinoga fakapitoa ma na hikili fakateakoakoga e fetau ma talafeagai i te kikilaga, tautukuga lelei ona fanau ienei. Ko te haogalemu o ni tamaiti venei e tatau lava ke fakamuamua ma malupuipua.

E manakomia ni tino faigāluega fakapitoa (specialist) ke galulue fakatahi ma na matua ma faiākoga, ke fehoahoani ma hapoti ki tamaiti uma e afaina i ni tāuale pe ko te he katoatoa o te malohi.

E he gata ko na tino faigāluega fakapitoa kae vena foki na kope ma na lihohi e manakomia ke fakatino ai na galuega fakateakoakoga ma na tafaoga a tamaiti venei. E tatau lava ke mautinoa lelei, fetau, ma talafeagai katoatoa na kope ma na lihohi, ma e malupuipua na hikomaga o na akoga kamata ma vena foki i loto o na kāiga ke fehoahoani, hapoti ma tali atu ai ki na manakoga o tamaiti tautokatahi.



19. KUPU FŌU (KUPU MA NA UIGA)

Kupu Fōu	Fakauigaga
Omaoma	working together
Utuga	catch/division of fish
Fakamālohiaga	empowerment
Fakamita	desire/aspiration
Fakahinomaga	identity/nationality
Fakatuanaki	forget
Gātu	assemble in one place
Katiga	provision of local resources
Logologoā	well-known person/people
Matapulapula	be alert and cautious
Moetila	be well-prepared
Motele	model
Nanu	different colours of the tifa
Pokotau	challenge/vision
Hākafiga	wish/hope
Hikohikomaga	environment/surrounding
Tafto	rooted/founded part of sth.
Talatama	be protective
Tifa	mother of pearl shell
Tulaufenua	cultural identity



20. EXEMPLERS OF ASSESSMENTS

20.1. Tala Fakateakoakoga (Learning Story)

Igoa:
Tauhaga:
Aho:
Faiākoga:
Mātau: (Notice)
Matea: (Recognise)
Tautali: (Respond)
Fakamaumauga & Hukehukega e Talafeagai: (Underpinned Statements & References:)



20.2. Fakamaumauga Pupuku (Anecdotal)

Igoa:	Tauhaga:
Aho:	Taimi:
Galuega Fakatino:	Koga:
Faiākoga:	Tau:
Tautukuga: (Observation)	

20.3. Leo o te Tamaiti

Igoa:
Aho:
Faiākoga:
Tautukuga: (Observation)



20.4. Leo o na Matua

Igoa o te Tamaiti:
Aho:
Matua:
Leo o te Matua:





*“Ko Fanau ko te
Fatumanava ia o
Matua.”*



21. KO NA POLIHI FAKATŪTŪ MO NA AKOGA KAMATA A TOKELAU

Ko na polihi fakatutū ienei e fakamalamalama manino mai ai te tulaga tāua ma talafeagai e tatau ona kitea ma fakamaonia ai na galuega e fakatino e na faiākoga ma ki latou e fehoahoani; mātua ma na kāiga, i loto o na Akoga Kamata.

Lihi o na Polihi Takitahi o na Akoga Kamata:

1. He Hikomaga e Fakaha te Ulaula
2. Na Lavea ma na Fakalavelave fakafuaheki
3. Na Meakai Paleni ma te Aogā
4. Takitakiga Hako ma Akoako Lelei o na Tamaiti
5. Na Tukutua Mamā
6. Te Fakamahani ma te Hikitaga o na Tamaiti
7. Puipuiga mai te la
8. Taukikilaga o na Tamaiti e momoe i na Akoga Kamata
9. Taukikilaga o na Tamaiti
10. Fehoahoaniga Muamua
11. Na tāuale pipihi ma na Famai pipihi



22. NA TUHI FAKAMAUMAU

References

Bronfenbrenner, U. (1979). *The Ecology of Human Development.* Cambridge, Massachusetts: Harvard University Press.

Friedman, Mark. (2006). Results, Accountability, Decision-making and budgeting. Presentation to the Ministry of Education 16 January 2006, based on *Trying Hard is not Good Enough, How to produce measureable improvements for customers and communities.*

Ministry of Education (1996). *Te Whāriki: He Whāriki Mātauranga mo ngā Mokopuna o Ao tearoa/Early Childhood Curriculum.* Wellington: Learning Media.

Ministry of Education (2005). *Kei Tua o te Pae/Assessment for Learning: Early Childhood Exemplars.* Wellington: Learning Media.

Ministry of Education (2009). *Gagana Tokelau: The Tokelau Language Guidelines.* Wellington: Learning Media.

Office of Tokelau Affairs (1991). *Matagi Tokelau.* Auckland: Office of Tokelau Affairs.

Office of Tokelau Affairs (1986). *Tokelau Dictionary.* Auckland: Office of Tokelau Affairs.

Piaget, J. (1957). *Play, Dreams and Imitations in Childhood.* New York: Norton.



