

FO OLKETA
WOMAN

HAPI AN SEIF HAUS

fo iu an olketa pikinini blo iu



*Iu save stap lo laef wea no garem domestik vaelens.
Famili, frens and olketa nara pipol save helpem iu.*

WANEM NAO DOMESTIK VAELENS?

Domestik vaelens hem raa an faet insaet lo haus. Iumi save kolem lo famili vaelens tu.

Hem no orate fo eni man fo faetim o tok spoelem woman.

- ✗ Sapos woman hem frenfren wetem narafala man.
- ✗ Taem woman hem no laek fo slip weitem hasban blo hem.
- ✗ Taem hem daranga.
- ✗ Bikos hem peim braed praes.

Evri woman en pikinini garem raet fo stap seif from domestik vaelens.

Disfala buka hem talem iu hao domestik vaelens save spoelem iu an olketa pikinini blo iu. Hem talem iu tu wea fo go sapos iu nidim help.



OLKETA DIFREN KAEN DOMESTIK VAELENS

Iumi garem olketa difren kaen lo domestik vaelens.

Evri difren kaen vaelens ia hem barava nogud tumas an olketa evriwan brekem law.

Staka woman nao olketa kam akros domestik vaelens, ino iu seleva nomoa. Vaelens insaed lo famili hem bik problem insaed lo Solomon Aelans.

Domestik vaelens hem brekem law.

Vaelens long bodi (Fisikol Vaelens)

Sera stap weitim hasban blo hem Jon insaed lo vilij blo hem. Jon save kros sapos Sera no duim evri waka lo haus. Taem hem kros bae hem hitim Sera en kilim hem weitim stiki. Hem nating warim nomoa if bodi blo Sera hem blad.

Diswan hem fisikol vaelens.

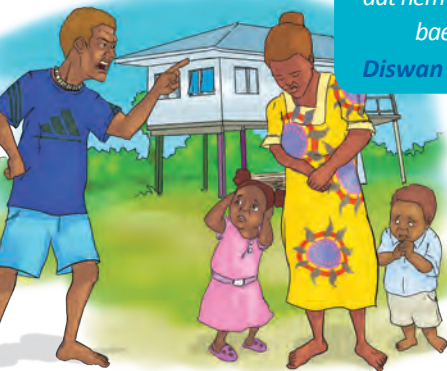
Fisikol vaelens hem taem nara man hem hitim, pansim, slapem, presim nek, bonem o iusim eniting osem naef o stiki fo kilim iu. Hitim olketa pikinini hem fisikol vaelens tu ia, an hem brekem law.

Iu mas tingim dat no iu na mekem husban blo iu fo hem kilim iu. Ino no rong blo iu. Hem nao laek fo kilim iu, an ino bikos iu nao mekem hem kros.

**Domestik vaelens hem rong.
Hem brekem law.**



Vaelens long tingting an filing (Imosonol Vaelens)



Jon save laek swea lo Sera lo ae blo olketa frens en olketa pipol wea stap kosap lo tufala. Hem save talem hem dat hem no gud. Hem talem tu dat bae hem kilim Sera dae.

Diswan hem imosonol vaelens.

Taem woman olketa tok spoelem, mekem hem sem an hem fil olsem hem samting nating, diswan hem imosonol vaelens. An taem iu stopem hem fo go lukim olketa family an frens blong hem, diswan tu hemi imosonol vaelens.

No mitim nids blo famili (Ekonmik Vaelens)

Evritaem Jon save tekem selen blo Sera.

Hem iusim selen ia fo baem bia an bilnat. Sera talem hem dat hem nidim selen ia fo baem kaikai, skul fi an bas fea bat Jon hem nating warim nomoa.

Diswan hem Ikonmik vaelens.

Taem man hem kontrolim seleni blo woman o taem hem usim seleni blo famili fo hem seleva, dis wan hem ikonmik vaelens.



Focim fo du rong (Seksol Vaelens)

Hasban blo Sera save mekem samfala samting wea Sera no laekem taem tufala du rong. Sapos Sera talem hem dat hem les, bae hem kilim hem en reipim hem.

Diswan hem seksol vaelens.

Seksol vaelens hem taem samwan hem fosim woman fo du rong (reip) an focim samwan fo usim bodi blo hem lo olketa wei wea hem no laekem.



Holem tabu pat blo eniwan o fosim eni pikinini, o eniwan lo family fo du rong, diswan tu hem seksol vaelens.

Taem hasban hem fosim waef blo hem fo du rong weitem hem, hem brekem law ia.

IU SAVE GETEM HELP FO STOPEM VAELENS

lumi garem olketa pipol insaed lo famili blo iumi an komuniti wea laek fo helpem iu. lumi garem tu olketa ples wea iu save go fo help.

- Iu save stori weitem eni fren o eniwan insaed famili blo iu wea iu trastim. Sapos iu stori weitem olketa bae hem mekem iu fil gud. Bae olketa save helpem iu fo getem help.
- Iu save talem olketa pipol wea stap kosap lo iu fo luk aot fo eni saen from iu taem iu nidim help blo olketa. Iu save talem olketa dat if iu banga olketa pot o onem an ofum light lo haus, hem saen dat iu nidim help blo olketa.



- Talem olketa wantok blo iu an askem olketa fo helpem iu. Iu storim hao vaelens ia hem barava spoelem iu an olketa pikinini blo iu.
- Mekem wanfala plan redi if iu nid fo kwiktaem go from haus. Haedim wanfala basket weitem olketa samting iu bae nidim an livim weitem samwan iu trastim.

PIPOL WEA SAVE HELPEM IU

Go weitim wanfala fren fo getem help. Iu save getem help from olketa pipol olsem.

- **Authorised Justice** (AJ) hemi lokol court memba hem stap lo vilij an hem save givim iu Protection Order fo stopem vaelens.
- **Police** save givim iu Police Safety Notice fo stopem vaelens.
- **Public Solicitors Office** hem fri lawyer an olketa save talem iu hao law save helpem iu.

- SafeNet, the Family Support Center, Seif Ples, Christian Care Safe house save helpem iu.
- **Dokta** o nes save helpim iu if iu garem problem lo saed lo helt.
- Iu save go stori weitem olketa komuniti an sios grup fo olketa helpem iu.

Olketa fon namba blo olketa ples fo helpem iu hem lo bihaen lo disfala buka.



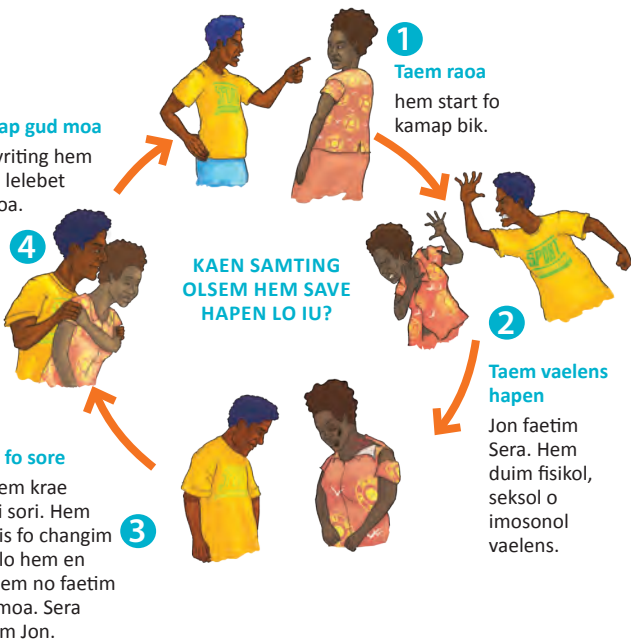
HAO DOMESTIC VAELENS SAVE HAPEN

Jon hem no vaelent olowe. Samfala taem hem gud tumas lo Sera. Hem lavem hem an hem sore fo olketa rabis wei blo hem ia. Hem askem Sera fo fogivim hem, bat evri taem bae hem vaelent agen moa.

Diswan nao hao domestik vaelens hem save hapen.

Taem fo stap gud moa

Distaem evriting hem gud, bat fo lelebet taem nomoa.



Sapos no eniwan stopem kaen fasin osem ia, bae vaelens ia hem barava go bik evritaem hem hapen.

DOMESTIK VAELENS HEM SAVE SPOELEM IU AN FAMILI BLO IU.

Pipol wea domestik vaelens hapen lo olketa save garem bik karikil an garem breke bon. Staka woman save siki from wari an stress. Samfala woman trae tu fo kilim olketa seleva.

Olketa pikinini wea lukim vaelens, olketa save fraet an stress fo gud. Oketa pikinini bae no save do gud lo skul. Olketa save stat fo faetim oketa nara pikinini.

Olketa boe wea bik kam insaed lo haus wea vaelens save hapen olowe, bae olketa tu save raa an faetim waef blo olketa bikos olketa lanem dat vaelens hem oraet.

Olketa gele bae laek fomaritim vaelent man bikos olketa lukim dat hem oraet fo hasban blo olketa fo kilim olketa.

Sapos iu askem help fo stopem vaelens, bae hem save helpem iu an olketa pikinini blo iu distaem an olketa taem wea kam



DOMESTIK VAELENS AN LAW

Solomon Aelans Family Protection Act (2014) mekem domestik vaelens wanfala kraem.

Sapos olketa lo courts faendem eniwan hem gilti lo domestik vaelens, olketa save go prison o faen.

Law ia odam olketa polis, Authorised Justices en olketa courts fo kipim famili seif from domestik vaelens.

Authorised Justices (AJ) hemi lokol court memba wea stap insaed lo komuniti blo iu.

Authorised Justices save givim **Protection Order** fo woman fo mekem man hem stop fo duim vaelens.

WANEM NAO PROTECTION ORDER?

Protection Order hem wanfala oda from Authorised Justice o court. Oda ia hem talem man wea kosim vaelens fo stop. Sapos hem no folom oda ia, bae hem save go lo prison.



*Protection Order
ia hem fo kipim
famili seif.*

TINGTING ABAOT DOMESTIK VAELENS WEA HEM NO TRU

Sapos iu duim eniting fo kipim famili blo iu seif, iu duim raet samting ia.

Staka aedia abaot domestik vaelens hem no tru. Hem gud fo iu save wat nao hem tru.

Sapos mi ripotim vaelens ia go lo polis, bae olketa no helpem mi.

Diswan hem no tru. Law nao talem dat polis mas helpem olketa woman wea ripotim domestik vaelens

Sapos mi tekem Protection Order bae olketa lo church, olketa tabu an pipol blo mi bae les en no luk save lo mi. Diswan hem no tru.

Staka pipol tu save dat domestik vaelens hem nogud samting an olketa no laekem. Sios hem no laekem olketa woman an pikinini fo safa.

Sapos mi livim hasban blo mi, bae mi lusim haus an evriting blo mi. Dis wan hem no tru.

Law hem talem dat haus ia hem blo iu an hasban blo iu.

Iu garem raet fo stap insaed lo haus ia bikos hem haus blo iu tufala evriwan.

Go lukim olketa Authorised Justice o lokol court fo helpem iu.



HAPI EN SEIF HAUS FO EVRIWAN

Hom blo iu save kam ap olsem hapi an seif hom, wea iu an olketa pikinini blo iu ba seif.

Iu an olketa pikinini blo iu fil dat love hem stap insaed famili. Iufala save dat bae olketa man insaed famili lukaftam iufala gud. Oloketa pikinini blo iu fil dat famili sapotim olketa fo kamap gud lo laef.

Wanfala ples wea iu an hasban blo iu iutufala waka tureda an mekem desisions tureda tu. Iu an hasban blo iu save stori an agri lo olketa samting abaot famili blo iutufala.

Iu save go an ask fo help fo stopem domestik vaelens insaed lo haus blo iu an iu save stap lo laef wea iu laekem.

Wanem kaen laef nao iu laekem fo iu an olketa pikinini blo iu?



WEA IU SAVE GO FO GETEM HELP

Authorised Justices hemi lokol court memba wea stap insaed lo komuniti blo iu.

SAFENET Emergency Helpline (free call) – 132

Family Support Centre – 20 619

Christian Care Safe House – 22 801

Seif Ples Crisis Centre – 24 677

Public Solicitor Office – 28 406

Department of Social Welfare – 20 686

Police Protection Unit – 23 666

Ambulance or Hospital Emergency – 23 600

Komuniti an sios grup fo olketa helpem iu.



Pacific
Community
Communauté
du Pacifique

